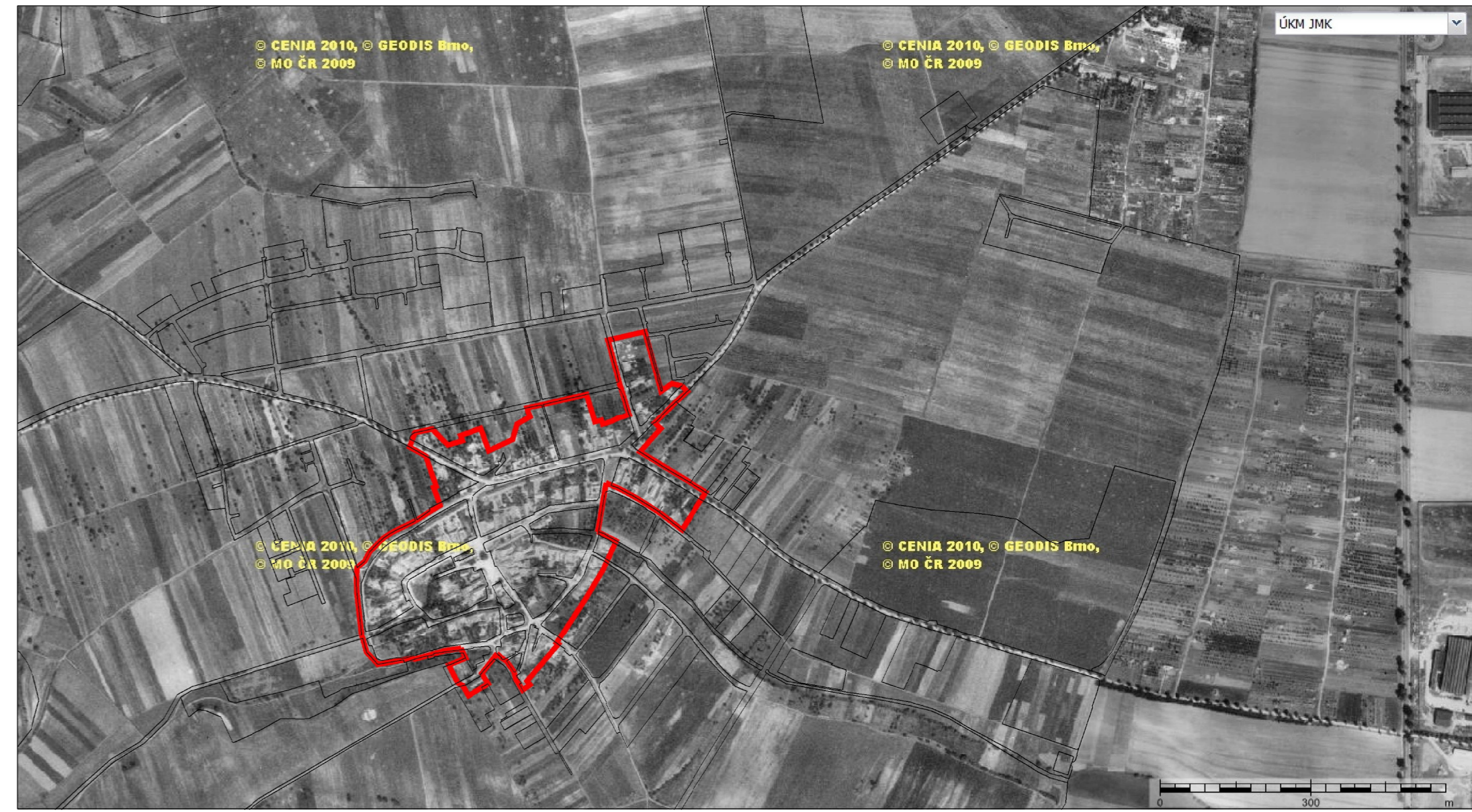


1850 – II. vojenské mapování  
13 ha (474 obyvatel)



1950 – po 2. světové válce  
23 ha (795 obyvatel)



1998 - zpracování ÚP obce  
59 ha (1140 obyvatel)



2003  
65 ha (1286 obyvatel)



2006  
86 ha (1576 obyvatel)



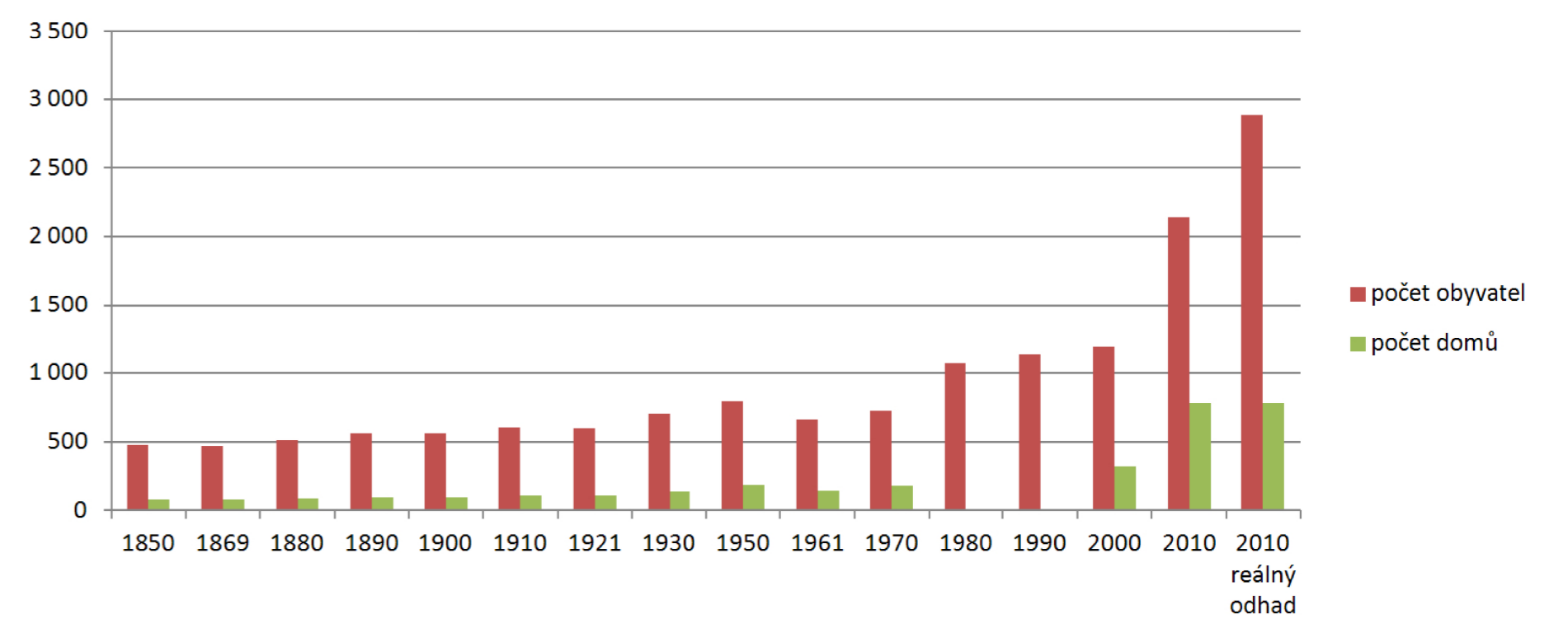
2009  
98 ha (1941 obyvatel)



2010  
110 ha (2140 obyvatel hlášených k trvalému pobytu - odhad 2890 bydlících obyvatel)



Vývoj počtu domů a obyvatel od roku 1850 až 2010



1850 – 1950 (100 let) - nárůst rozlohy o 75% a nárůst obyvatel o 68%

1950 – 1998 (48 let) - nárůst rozlohy o 162% a nárůst obyvatel o 43%

1998 – 2010 (12 let) - nárůst rozlohy o 86% a nárůst obyvatel o 88% až 153%

# Územní studie možností dlouhodobého rozvoje obce Moravany

VÝKRES

ZHOTOVITEL

ATELIER ERA

SPOLUPRÁCE

OBJEDNATEL

ČÍSLO SMLOUVY

Vývoj zastavěného území

Obec Moravany u Brna

06/2011

DATUM

MĚŘÍTKO

září 2011

1:10 000

atelier ERA  
urbanismus a architektura  
sdružení architektů Fixel&Pech