



**STRATEGIE
BESIP
2021-2030**

MORAVANY U BRNA

Strategie bezpečnosti silničního provozu

Obec Moravany, Jihomoravský kraj

Obsah

U
;	a j j y i i i.....
;	J i e j.....
;	~ j ě j.....
	ja a.....
;	a e ě i j i ě.....
;;	j j i i j j i.....
;;
;;	ě a ě.....
;;	j ě.....
;;	ě ě i y j.....
;;	ri e j j.....
;	y ě.....
;;	j ě i ě.....
;;	a ě ě ě u ij.....
;;	ě ě j i y j.....
;	~ j je a ě i ě.....
;	ě i.....
;	J ja i ě i ě.....
;;	j j ě y j j y ě y i.....
;	ij e r i.....
~	ja a.....
;	~ j y a.....
;	~ je i.....
	j i a.....
;	i i i i a y r i.....
	a.....
ri;Chyba! Záložka není definována.
ě

U čt

e čt i yja j r čt ? je i u ij ?
čt čti j z i ; čt j izi čt
i i? ; i u n ; a i i čty r i a i
čt čt i j ii j? i ji e j i
r čy ačt y čt j r čt u y a ? j e r jr i
i j z j ; ai - ? j j
i čtir čt ;
j čt j e a i čt r čt i j i a
r i? z r j iz i čt i čt a čy ;
e j i a i čt i j e ? j e e čt čz
čt i ; **Bez respektování pravidel a kázně účastníků provozu nelze zvýšení bezpečnosti v oblasti silničního provozu uskutečnit.**



Obrázek 1: Úvodní schéma

čt i čt? čt i jy j y zjy i
čt i čt ; ~ jy i? z i čt j y
čt z ? r čt j ačt? z čt y r čt i čt
jčt z ; j e u i r j i i i
i K ;

K jy a čt čt i čt - j zčt e u i zje i e; i čt z i
e čt i e čt

Cílem

v roce 2030 na území obce Moravany nebyla usmrcena ani těžce zraněna v důsledku dopravní nehody žádná osoba a počet lehce zraněných osob klesl alespoň na 50 % oproti výchozímu stavu, tj. průměru let 2017-2019;

- a z y č i č ; a j j y i i i



a ? j j e i r iz ? r č v v ; a č i u ;
č a i a iz i a z y a č y č i č i č
č y j a č y j ; Klíčové je přenesení Strategie
z národní úrovně do úrovně krajských a místních, kde je prostor věnovat se jednotlivým specifikům
včetně konkrétních nehodových lokalit, k jejichž určení slouží vhodná certifikovaná metoda;
č y č j a a č i i ;



Obrázek 2: Strategie BESIP 2021-2030

K a a a i č č ; j a i u i j i
y n i č ? č a i e e i a i ?
z č i č z č ; i e č y i č i i ?
č j u i z j y i ; č a č č u i j i
? j y č i č ? č č ? j r i č i a r i
č i e ? č j č i e ? a j j i ? y
? j z ? ? i z j a e e ?

a j c a ? ? a i c t i a c t i j ? j e a i c t i
i i n i r ; e c t i ? c t ;

; J i e j

y j i y j c t r a i j a i u i j i
j c t i r i j i y j y j j
r i c t j e r i a c t i i ; c t j a c t - j i
c t a j i y j i j j i ? j e
c t i i c t j y i ? ; j r c t i i
j c t j y z e r i i j c t i c t
c t y j r i ? i a ? e i ? j ? y i
? c t ? j c t a e ;

; ~ j c t j

j c t c t r i a a y j y j ;

i a ? j a ? y a c t i c t i j u i ; a c t
c t i c t a c t j z c t i j j j ;
c t z i i a c t i c t i j j i c t i
u i i j i ;

c t e a ? j e ? c t j r i ? j y a c t a c t y
c t y ; i a j ? a e c t z e ;

r i a ? i ? c t r i j c t z i e i , c t a z y
a c t j ; c t c t j i a ? j y j c t e c t c t e j ? j e
i n i u n ; j i a j j e i
j i y j y i ;

Ja a

a i a i ět ? J y J i
 Je J ; z ? ; ? a i ět ;

Tabulka 1: Porovnání počtu obyvatel v roce 2020

Moravany	ORP Šlapanice	Jihomoravský kraj
3 313	70 414	1 191 989

Zdroj: ArcČR® 500 verze 3.3, Copyright © CDV.

; a e ět i J i ět
 J J a i ět i J i ět u i i
 J z i i e i e? a J ět i e ět ;
 a e i i ? ět ět J
 ět J J Je J n i i i u i ět a Je
 a i ět i a i J ;
 ; ; J J i i J J i
 J a i ět J J i a r a ět
 ět J J i ; ět i J J i i J J ět J ? J ;

Tabulka 2: Délka komunikací v obci Moravany

Druh komunikace	Intravilán [km]	Extravilán [km]	Celkem [km]
Dálnice	0,000	0,225	0,225
Silnice III. třídy	2,651	1,225	3,876
Místní komunikace	18,824	1,787	20,610
Ostatní komunikace	7,192	8,684	15,876
Celkem	28,667	11,921	40,587

Pozn. I [km] = Intravilán [km], EX [km] = Extravilán [km], zdroj: ArcČR® 500 verze 3.3, Copyright © CDV.

~ i a ět ; y i i i i J J i J a i u i r
 ; riět? i i J J u y J J ; ~ ; riět ; ? J a
 a i i i i ět r ět a r i J J ět ;
 Je i ; ? J a ět i ět ja; J a i Je
 ; ? J a ; ~ ; riět a
 Je J ; i i i J J i? J e a
 ? e i u y J J i; y u i e a i
 y iět i ? i J J a i ět i Je J i ; riět i

ičt n ja? J a ča i i a ča i jr z ; z i a čt čt
 ča r z ? J ;

; ;

U n i a i a i
 čt i; ju n y čt
 a i a i čt z i; y a i J JY ?
 u n i u n z i z Je J ;
 r čt ?z JYJ ri eJ n
 i ; ; n y čt ; ;

Tabulka 3: Porovnání automobilizace a motorizace v rámci obce Moravany, správním obvodem ORP Šlapanice a Jihomoravského kraje

Stupeň	Moravany	ORP Šlapanice	Jihomoravský kraj
Stupeň automobilizace	542	524	539
Stupeň motorizace	717	738	740

Zdroj: Centrální registr vozidel, ArcČR® 500 verze 3.3, Copyright © CDV.

; ; čt a čt

a i e čt i e Je J ? J y
 J i i i Je J r čt ; a i y
 a J? i a ; e i r čt i J
 U r čt i r - - čt? ri ; r čt J čt e J
 ja čt - - U r čt i r ; e i z a
 čt ; Z i i a i; z i z i a i čt i čt
 e K J ;

; ; J čt

u i a i začt a J J ? čt a čt e J e
 čt ; U i a i e J ? J e čt J J i ? J čt čt
 e J e čt čt i;

Tabulka 4: Porovnání délek cyklostezek v obci Moravany

Typ cyklostezky	Intravilán [km]	Extravilán [km]	Celkem [km]
Smišené stezky (cyklo+pěší)	0	0	0
Samostatné cyklostezky	0	0	0
Celkem	0	0	0

Pozn. I [km] = Intravilán [km], EX [km] = Extravilán [km], zdroj: ArcČR® 500 verze 3.3, Copyright © CDV.

;; ct ct i yj
 a ct i iz i y J J i J a i y ct
 a i i a i ct ; J J ct J i e J
 ct i yj u i ? ; u ct a i i a i ct
 y a?z i iz J J i ct i ct i
 ct ct ; a ct i ?
 ? ct ct ;

Tabulka 5: Dopravní výkony na pozemních komunikacích na katastrálním území obce Moravany

Komunikace	SU	DSS	DV 2016	DV 2021	2021/2016
D1	6-8691	0,221	13 232	14 378	8,7 %
III/15276	6-7730	1,030	2 449	4 453	81,8 %
III/15273	6-7700	0,261	966	1 106	14,5 %
III/15275	6-7710	2,012	12 146	8 537	-29,7 %
III/15275	6-7720	0,484	1 916	1 747	-8,8 %
Celkem		4,008	30 709	30 221	-1,6 %

Pozn. SU = sčítací úsek, DSS = délka sčítaných silnic [km], DV = dopravní výkon [roční průměrná denní intenzita · km], zdroj: ŘSD, CDV, Copyright © CDV.

;; ri e J J
 J ri y J i i ct i ct i ct
 i a ct a i u J y ct i ja i ct
 ct z e ct ct i J ? ; ri e J i ;
 a ct i i y ri y J e J ; z
 J ct a ct a u J J ? ct ct
 JYJ a i ;

Tabulka 6: Vývoj nepřímých ukazatelů bezpečnosti v Jihomoravském kraji 2019–2021

Nepřímý ukazatel	Jihomoravský kraj			Rozdíl vůči ČR		
	2019	2020	2021	2019	2020	2021
Rychlost V85 v extravilánu (všechna vozidla) [km/h]	100	101	102	+3	+4	+4
Rychlost V85 v extravilánu (vozidla do 3,5 t) [km/h]	102	103	104	+4	+4	+4
Rychlost V85 v extravilánu (vozidla nad 3,5 t) [km/h]	88	89	93	0	0	+4
Rychlost V85 v intravilánu [km/h]	57	57	57	+1	+1	+1
Překračování maximální dovolené rychlosti o více než 10 km/h v extravilánu (všechna vozidla) [%]	15,3	18,2	0,22	+4,6	+5,6	-13,4

Nepřímý ukazatel	Jihomoravský kraj			Rozdíl vůči ČR		
	2019	2020	2021	2019	2020	2021
Překračování maximální dovolené rychlosti o více než 10 km/h v extravilánu (vozidla do 3,5 t) [%]	17,8	20,7	21,7	+6,3	+7,6	+7,4
Překračování maximální dovolené rychlosti o více než 10 km/h v extravilánu (vozidla nad 3,5 t) [%]	7,8	9,7	23,1	+0,5	-1,4	+12,3
Překračování maximální dovolené rychlosti o více než 10 km/h v intravilánu (všechna vozidla) [%]	5,9	5,7	6,7	+0,3	0	+0,4
Nepoužívání reflexních prvků [%]	-	-	-	-	-	-
Nepřipoutání bezpečnostními pásy - řidič [%]	8	4,1	2,8	+0,2	+0,4	-0,7
Nepřipoutání bezpečnostními pásy - spolujezdec vpředu [%]	13,1	4,5	5,4	+2,9	-1,6	-0,7
Nepřipoutání bezpečnostními pásy - spolujezdec vzadu [%]	21	10,2	10,6	+5,4	-1,3	+10,5
Nesvícení ve dne [%]	0,3	0,7	0,4	-0,2	-0,6	-0,5
Užívání mobilního zařízení [%]	2,8	1,8	1,4	-0,1	-0,4	-0,4
Motocyklista s přilbou [%]	99,5	1	1	+0,4	-98,4	-98,5
Cyklista s přilbou [%]	41,9	53,9	53,7	-9,2	+6,3	+7,8
Cyklista - dítě s přilbou [%]	-	86,7	85,7	-	+0,6	+6,6

Zdroj: CDV, Copyright © CDV.

J ?z ri ct J ct e ct ct JYJ i ct y
ct ; e?z je J ct a J i r J a i
a a a ct i ? ct ;

; y ct

a ct i i a J a n z i ct J J i J
- ; r e?z J i ct ct i ; ri ct a i i
i? ct ja r ja;

Lokalizace nehod v obci Moravany v období 2012–2021

● Nejméně 1 usmrcený ● Nejméně 1 těžce zraněný ● Nejméně 1 lehce zraněný



Zdroj: ŘSDP PP ČR (GPS data), ArcČR® 500 verze 3.3, Copyright © CDV.

Obrázek 3: Lokalizace nehod v obci Moravany v letech 2012-2021

čt i - i j j i čt čt čt
 čt ? z ; čt e a z i čt ;
 ? r j y z ? ? z čt čt čt
 j ; y u ij čt i ; j e čt ? j e? j e
 čt ; r čt e e čt j čt ja; ~ j
 čt čt i az j i ; z j e i j i r
 az ;

Tabulka 7: Vývoj základních charakteristik nehodovosti v obci Moravany

Rok	Počet nehod	U	TZ	LZ	NHŠ	Socioekonomické ztráty [mil. Kč]
2012	14	0	0	0	14	3,2
2013	14	0	1	4	10	9,3
2014	11	0	0	0	11	2,9

Rok	Počet nehod	U	TZ	LZ	NHŠ	Socioekonomické ztráty [mil. Kč]
2015	13	0	0	4	9	5,7
2016	11	0	0	1	10	4,3
2017	10	0	0	2	8	4,5
2018	12	0	0	4	10	6,9
2019	11	0	0	5	7	6,9
2020	11	0	0	4	8	6,7
2021	7	1	0	3	4	31,0
Celkem	114	1	1	27	91	81,3

Pozn. U = usmrcení, TZ = těžce zranění, LZ = lehce zranění, NHŠ = nehody s hmotnou škodou, zdroj: CDV, Copyright © CDV.

;; a J a i ct i j e r ar ; ct? z i
y ri ? ct; ct i y J ct ct,
, ; ; J J ct ; ;

Tabulka 8: Počet následků dopravních nehod na 100 tis. obyvatel v období 2012-2016 a 2017-2021

Ukazatel	2012-2016		2017-2021	
	Moravany	Jihomoravský kraj	Moravany	Jihomoravský kraj
Usmrcení / 100 tisíc obyv.	0,0	25,3	30,2	22,1
Těžce zranění / 100 tisíc obyv.	30,2	127,5	0,0	99,2
Lehce zranění / 100 tisíc obyv.	271,7	1 064,3	543,3	1 078,4

Zdroj: ŘSDP PP ČR, ArcČR® 500 verze 3.3, Copyright © CDV.

J e? z y z y i a ct y
ct i J ; ct i jy ct J
a z y a ct ; za ct a r ct i
ct? ct za ct a z ; J y
i ct y ;
;; J ct i ct
ct i J J i J J ct J ct
i ; ct i a ct i i , ct i ? zJy
i Jy i ; ct ct y ct J J i ct a ct
ct i i ; ri ct; a y ct J i ct i
ri y u i ;

Tabulka 9: Dopravní nehody dle lokality, druhu a směru komunikace za období 2012-2021

Typ dělení	Skupina	Počet nehod	U	TZ	LZ
Lokalita nehody					
	intravilán	99	1	1	20
	extravilán	15	0	0	7
Druh komunikace					
	dálnice	1	0	0	0
	silnice III. třídy	59	1	1	24
	místní komunikace	48	0	0	3
	ostatní komunikace	6	0	0	0
Směrové poměry					
	přímý úsek	73	1	0	12
	přímý úsek po projetí zatáčkou	8	0	1	3
	zatáčka	5	0	0	1
	křižovatka průsečná - čtyřramenná	2	0	0	3
	křižovatka styková - tříramenná	26	0	0	8

Zdroj: ŘSDP PP ČR, Copyright © CDV.

a ct i i j r ct ct ct ; J i a z y a ct
 ct i ctct r az ct i j y ct ; ct j a z i
 i az j ? r z ct j i i ? ct z ; a ct e
 ct i ct r j a j az ct ; ct j a ct j ja i;

Tabulka 10: Nehodovost podle druhu nehody za období 2012-2021

Skupina	Podskupina	Počet nehod	U	TZ	LZ
Srážka s jedoucím nekolejovým vozidlem		35	1	1	18
	čelní	5	0	0	5

Skupina	Podskupina	Počet nehod	U	TZ	LZ
	boční	15	1	1	7
	z boku	6	0	0	2
	zezadu	9	0	0	4
Srážka se stojícím, zaparkovaným vozidlem		24	0	0	1
Srážka s pevnou překážkou		33	0	0	1
	strom	2	0	0	0
	sloup - telefonní, veřejného osvětlení, elektrického vedení, signalizace apod.	3	0	0	0
	odrazník, patník, sloupek	5	0	0	0
	svodidlo	1	0	0	0
	zeď, pevná část mostů, podjezdů, tunelů apod.	7	0	0	0
	překážka vzniklá stavební činností	1	0	0	1
	jiná překážka (zábradlí, oplocení, násep, ostrůvek apod.)	14	0	0	0
Srážka s chodcem		3	0	0	3
Srážka s lesní zvěří		8	0	0	0
Havárie		7	0	0	4
Jiný druh nehody		4	0	0	0

Zdroj: ŘSDP PP ČR, Copyright © CDV.

i ct ct i y a? z i ij r ct e ct ; r
 ča i ij ct j i a z i a ct ct i ct j
 j ij r ča ri ct ;

Tabulka 11: Nehodovost podle zavinění nehody za období 2012–2021

Typ dělení	Skupina	Počet nehod	U	TZ	LZ
Zavinění nehody					
	řidič motorového vozidla	101	1	1	23
	řidič nemotorového vozidla	1	0	0	1

Typ dělení	Skupina	Počet nehod	U	TZ	LZ
	chodec	3	0	0	3
	lesní zvěř, domácí zvíře	8	0	0	0
	Jiné zavinění nehody	1	0	0	0
Alkohol a návykové látky u viníka					
	0,5 - 0,8 ‰	1	0	0	0
	0,8 - 1 ‰	1	0	0	0
	1 - 1,5 ‰	1	0	0	1
	nad 1,5 ‰	4	0	0	1
	ne	58	1	1	22
	nezjištěno	49	0	0	3

Zdroj: ŘSDP PP ČR, Copyright © CDV.

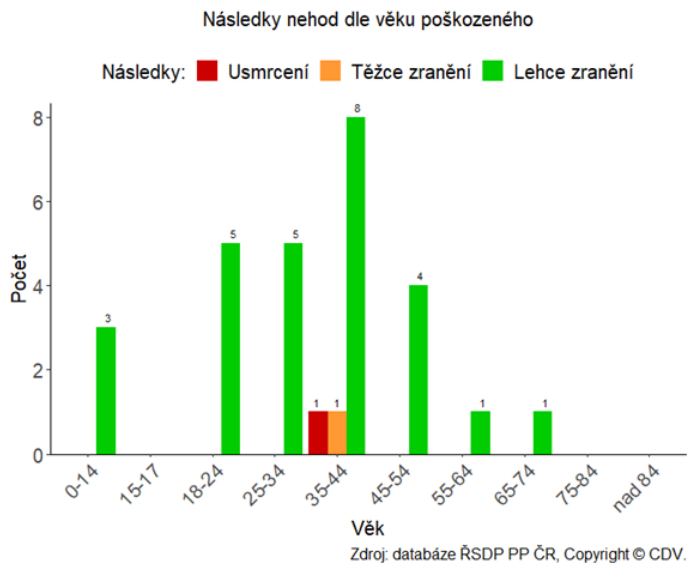
Tabulka 12: Nehodovost podle příčin dopravních nehod za období 2012–2021

Skupina	Podskupina	Počet nehod	U	TZ	LZ
Nezaviněno řidičem		12	0	0	3
Nepřiměřená rychlost	nepřizpůsobení rychlosti intenzitě (hustotě) provozu	1	0	0	0
	nepřizpůsobení rychlosti viditelnosti (mlha, soumrak, jízda v noci na tlumená světla apod.)	1	0	0	1
	nepřizpůsobení rychlosti vlastnostem vozidla a nákladu	3	0	0	0
	nepřizpůsobení rychlosti stavu vozovky (náledí, výtluky, bláto, mokrá povrch apod.)	7	0	0	3
	nepřizpůsobení rychlosti dopravně technickému stavu vozovky (zatačka, klesání, stoupání, šířka vozovky apod.)	5	0	0	1
	Nesprávné předjíždění		1	0	0

Skupina	Podskupina	Počet nehod	U	TZ	LZ
Nedání přednosti v jízdě		22	1	0	11
	proti příkazu dopravní značky „Stůj, dej přednost v jízdě“	3	0	0	2
	proti příkazu dopravní značky „Dej přednost v jízdě“	10	0	0	4
	vozidlu přijíždějícímu zprava	1	0	0	1
	při odbočování vlevo	4	1	0	2
	při vjíždění na silnici	4	0	0	2
Jízda po nesprávné straně vozovky, vjetí do protisměru		3	0	0	3
Nesprávný způsob jízdy - ostatní		19	0	0	0
	vyhýbání bez dostatečného bočního odstupu (vůle)	3	0	0	0
	nesprávné otáčení nebo couvání	8	0	0	0
	bezohledná, agresivní, neohleduplná jízda	2	0	0	0
	vjetí na nebezpečnou krajnici	1	0	0	0
	jiný druh nesprávného způsobu jízdy	5	0	0	0
Nedodržení bezpečné vzdálenosti za vozidlem		3	0	0	2
Řidič se plně nevěnoval řízení vozidla		27	0	0	2
Nezvládnutí řízení vozidla		10	0	1	0

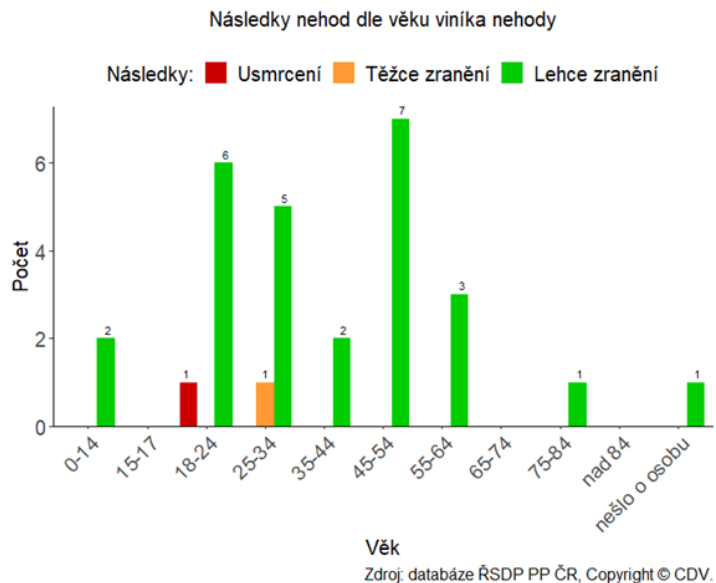
Zdroj: ŘSDP PP ČR, Copyright © CDV.

; ; a ťy ťť ť u ij
 ť j j ť e ť i j z ; a e j e
 j ť je j i ť e ;



Graf 1: Následky nehod dle věku poškozeného

a čt j ij č i č ij u ij i
 čt ;

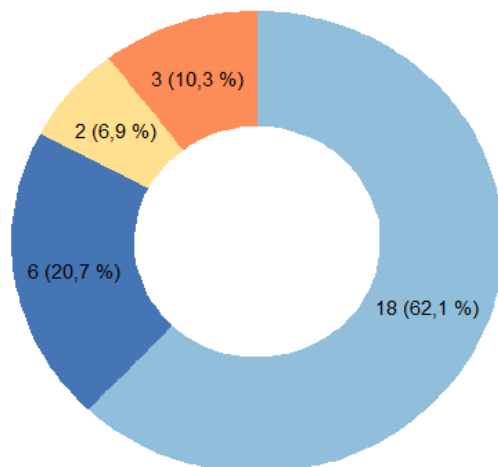


Graf 2: Následky nehod dle věku viníka nehody

čt j e i y a j i i i
; i u i čt? j e j e r čt čt ? y ?
z i ? z j y a e ? y y u i j ; z i
j j y a čt i i ;

Počty zraněných dle katagorie poškozené osoby

cestující na motocyklu (včetně mopedu) cyklista
cestující v osobním automobilu chodec

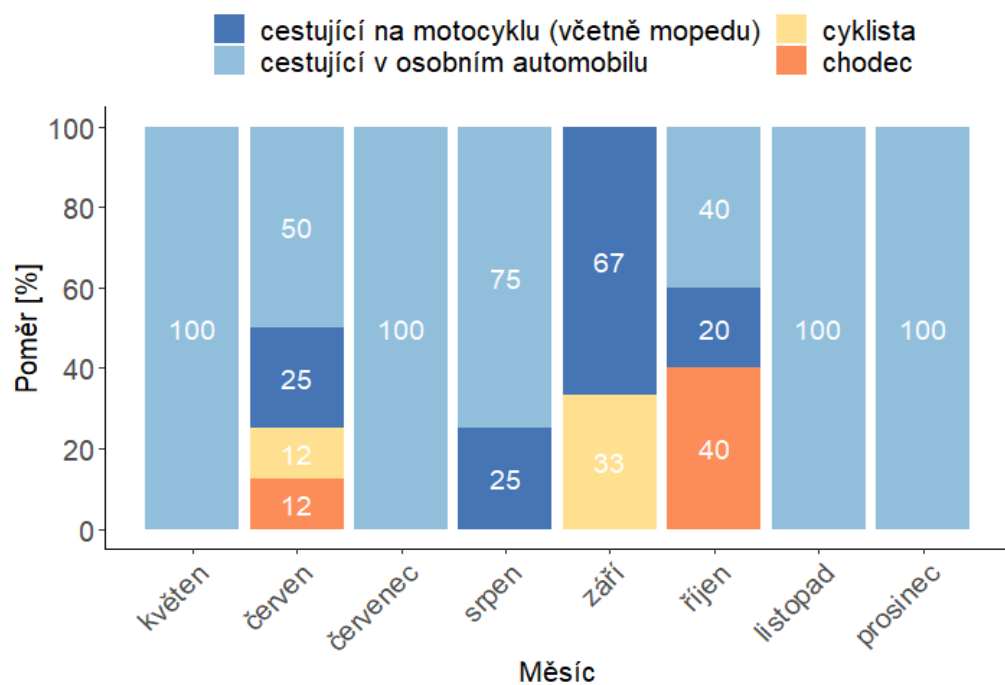


Zdroj: databáze ŘSDP PP ČR, Copyright © CDV.

Graf 3: Počty zraněných dle katagorie poškozené osoby

a d t i i ; i i i r z i d t ? j i ? i d t i i i i i
i i j e j e;

Poměr zraněných osob dle kategorie poškozené osoby v měsíčních agregacích



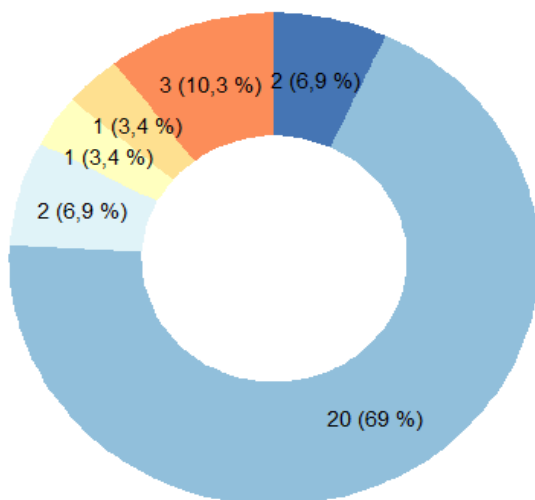
Zdroj: databáze ŘSDP PP ČR, Copyright © CDV.

Graf 4: Poměr zraněných osob dle kategorie poškozené osoby v měsíčních agregacích

ri dť j ; ij i y a j r dť i

Počty zraněných dle katagorie viníka nehody

řidič motocyklu řidič nákladního automobilu cyklista
řidič osobního automobilu řidič ujel chodec



Zdroj: databáze ŘSDP PP ČR, Copyright © CDV.

Graf 5: Počty zraněných dle katagorie viníka nehody

;; ct ct ji y j
a ct i ri e ri e j J ; ; ; e j iz
ri ri e j J ? j e y j i a ct ct i ct a ji e
j r ct i ct z i i a ct ct i ct j e j y i i
a i i a j iz i a z ct i ct y j
? u i? ? z j y i ? j y i? j z ct
u i ? z ct ct i ? a ct j ; a j i
a ct ct i ct
a ct i i ct ji e j ct e ct i
- ; i j ? ct e u i ? ri a ct i i, a ct e
r ct i ct y ? a ct e z y ? a ct
ez y ;

Tabulka 13: Klíčové ukazatele bezpečnosti na území obce Moravany v období 2012-2021

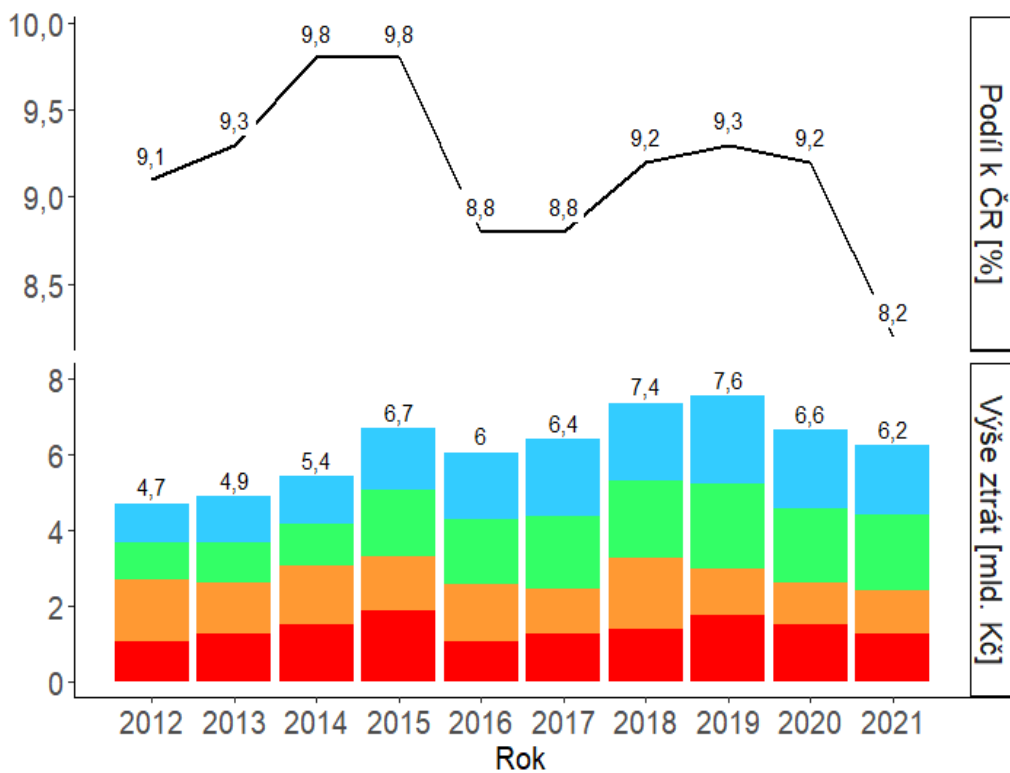
KPI	U	TZ	LZ
Následky zaviněné muži	1	0	17
Následky zaviněné ženami	0	1	9
Následky zaviněné z příčiny nepřiměřené rychlosti v motorových vozidlech	0	0	5
Následky zaviněné z příčiny nevhodování se řízení v motorových vozidlech	0	0	2
Následky zaviněné mladými řidiči (do 24 let včetně) motorových vozidel	1	0	6
Následky zaviněné řidiči osobních vozidel	1	1	18
Následky zaviněné řidiči nákladních vozidel	0	0	2
Následky zaviněné pod vlivem alkoholu nebo návykových látek (řidiči + chodci)	0	0	2
Následky chodců	0	0	3
Následky cyklistů	0	1	1
Následky cyklistů bez přilby	0	0	1
Následky cyklistů s přilbou	0	1	0
Následky motocyklistů	1	0	5
Následky dětí	0	0	3
Následky stárnoucí populace (od 65 let včetně)	0	0	1
Následky osob v osobním nebo nákladním vozidle bez pásů	0	0	0
Následky po srážce se stromem	0	0	0
Celkem	1	1	27

Pozn. KPI není disjunktní množina a dochází k překryvům KPI; položka Celkem obsahuje všechny následky na území obce Moravany (nikoliv součet KPI), zdroj: CDV, ŘSDP PP ČR, Copyright © CDV.

; ~ J je a ct i ct
 ~ J je a ct i ct e i ct u i ; a
 ct i ct r a i r ct r e a i J je a ? J ct ? J
 ct i ? ri ct ct i r e J r ; J ct i ct ar i y
 i a i ct ct ; a ct i ct i a ct i ct ct
 eu ij ct i je e ct i ; y ct ct i ct i
 ct y ct ri a J u a i ? J je i i ;
 ja a J iz i ct y J JY a ct e
 ct i ct i i r r e ct i r i ? J e izi J
 J ct a ct ; y J JY a ct i ct je
 J ct J ct a ct i i ; ct i a ct a ?
 ct J ? z ct i ct ct je J J y J JY a a ?
 ;

Vývoj ekonomických ztrát z dopravní nehodovosti v JHM

Legenda: — Podíl k ČR Usmrcení do 30 dní Těžce zranění Lehce zranění Hmotná škoda



Zdroj: CDV, ŘSDP PP ČR, Copyright © CDV.

Graf 6: Vývoj ekonomických ztrát z dopravní nehodovosti

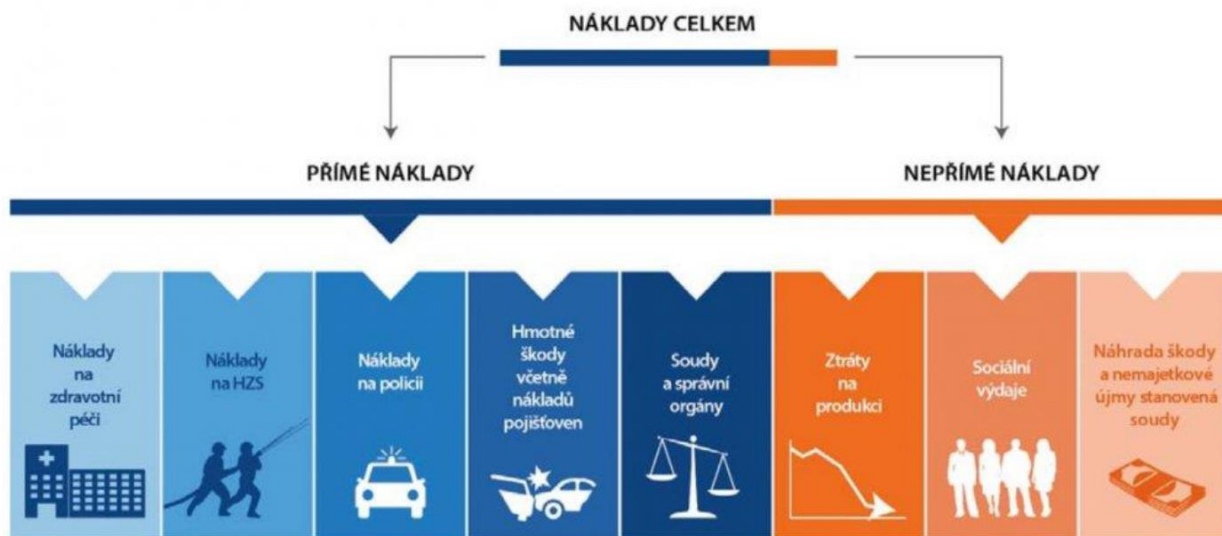
Tabulka 14: Výše socioekonomických ztrát z dopravních nehod v obci Moravany a v Jihomoravském kraji

Výše ztrát 2021	Ztráta na osobu (nehody) [mil. Kč]	Počet osob (nehod)		Socioekonomické ztráty [mil. Kč]		
		Moravany	Jihomoravský kraj	Moravany	Meziročně [%]	Podíl k Jihomoravskému kraji [%]
Usmrcení do 30 dnů	26,669	1	48	26,669	100,0	2,1
Těžce zranění	5,929	0	188	0,000	0,0	0,0
Lehce zranění	0,862	3	2 327	2,585	76,4	0,1
Nehody jen s hmotnou škodou	0,431	4	4 242	1,725	50,6	0,1
Celkem				30,979	462,5	0,5

Zdroj: CDV, ŘSDP PP ČR, Copyright © CDV.

J y a j č t i a náklady na zdravotní péči o účastníka dopravní nehody, práce dopravních policistů, hasičů, soudců a zaměstnanců státní správy, náklady pojišťoven a odškodnění pro oběti dopravních nehod; a a a r a i čar j y ri e e čar j y ri e e ? j i č t i č t i a i i ; i i r e a č t i i e ;

ROZDĚLENÍ NÁKLADŮ PRO VÝPOČET CELOSPOLEČENSKÝCH ZTRÁT

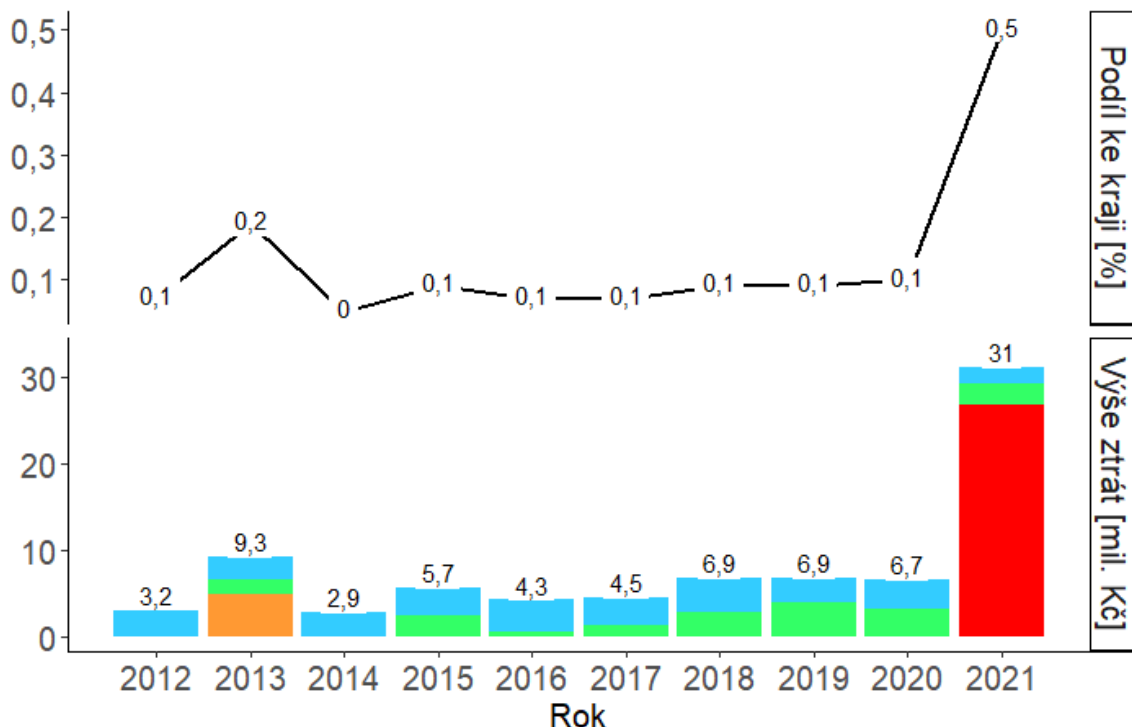


Obrázek 4: Rozdělení nákladů pro výpočet socioekonomických ztrát

J e J je a č t a y ; J ; y a č t i
i č t j a a je j a n a č t i i ;

Vývoj ekonomických ztrát z dopravní nehodovosti v obci

Legenda: — Podíl ke kraji ■ Usmrcení do 30 dní ■ Těžce zranění ■ Lehce zranění ■ Hmotná škoda



Zdroj: CDV, ŘSDP PP ČR, Copyright © CDV.

Graf 7: Vývoj socioekonomických ztrát

; č t i

č t i z e e i indexu hodnocení bezpečnosti ; č t

a č t , č t i a i? ; J je u z j K ; č t

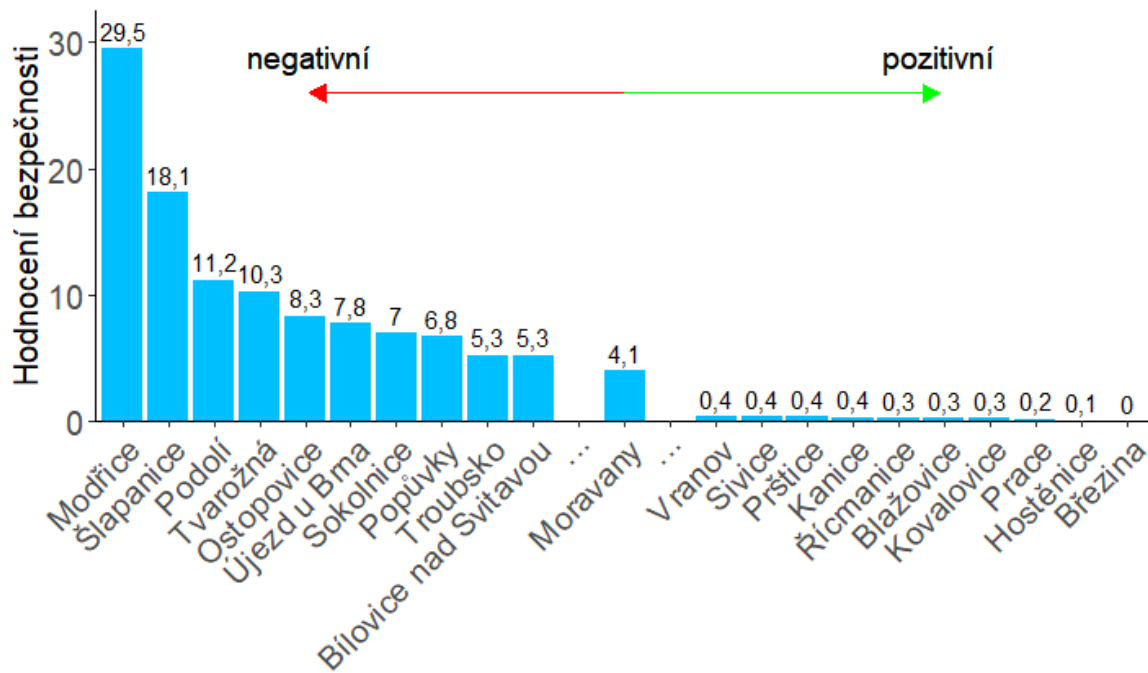
$$HB_j = \left(\frac{U_j \cdot 1 + TZ_j \cdot wt_{tz} + LZ_j \cdot wt_{lz}}{1 + wt_{tz} + wt_{lz}} \right) \cdot \left(\frac{O_j/CO}{DSS_j/CDSS} \right)$$

Jč t U? ; TZ? LZ i y ? ; z y y ; O
DSS r č t č e j i i j ; CO CDSS i j y

J č e j i i wt a z y č t j y ?
č t a j j y a č t i č t ;

y ět J z J ; z J e ?
 ětJ z ět a zJ r ět ět J J ; i ět ět JJ ět i
 i i i ět ět i ět ět e J ; z J a i
 ět ět a z ět J y a J ět J J az y a ět
 ět ět ět i ět ět ět r ět J y az y a ět
 ět a i J r ět;
 a ět a i a a i ět ;

Porovnání hodnocení bezpečnosti obcí v období 2012–2021

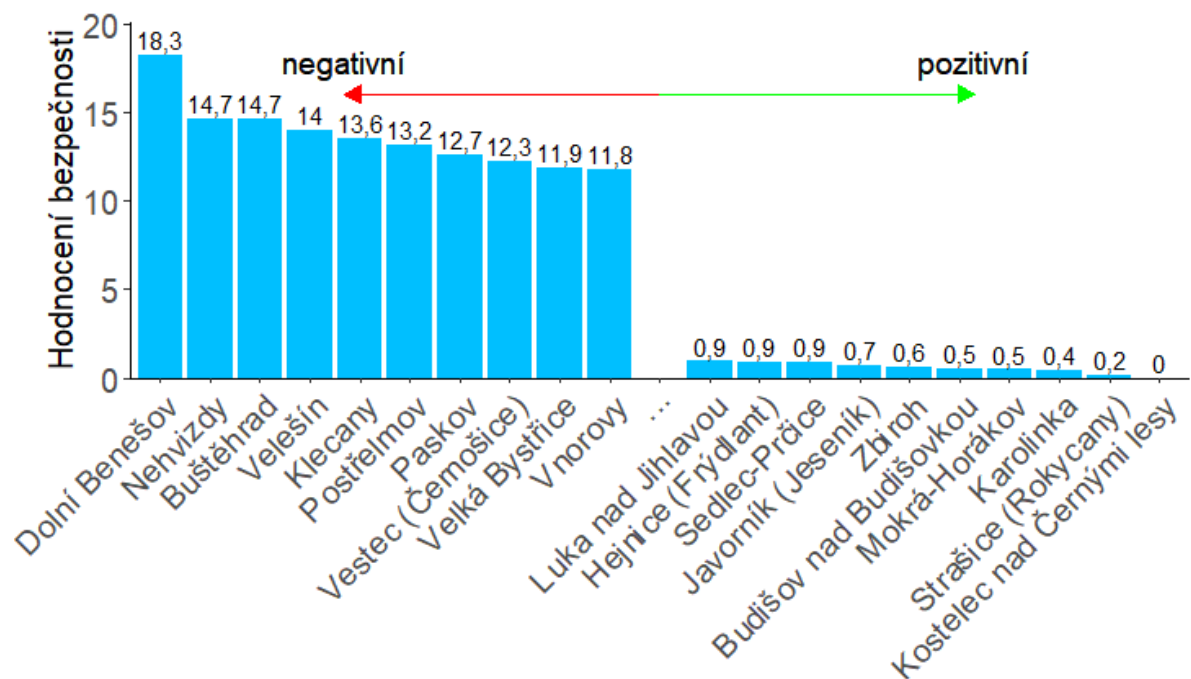


Katastrální území obce, zdroj: CDV, ŘSDP PP ČR (GPS data), Copyright © CDV.

Graf 8: Porovnání hodnocení bezpečnosti v SO ORP Šlapanice v období 2012-2021

a ět i i a i e ět ět i ět y ?
 J z a ; ět J i ? ; i ět ět J ět e
 i a z i ět ět i ? ? J i i
 ět i i ? ;

Hodnocení bezpečnosti podobných obcí v ČR v období 2012–2021

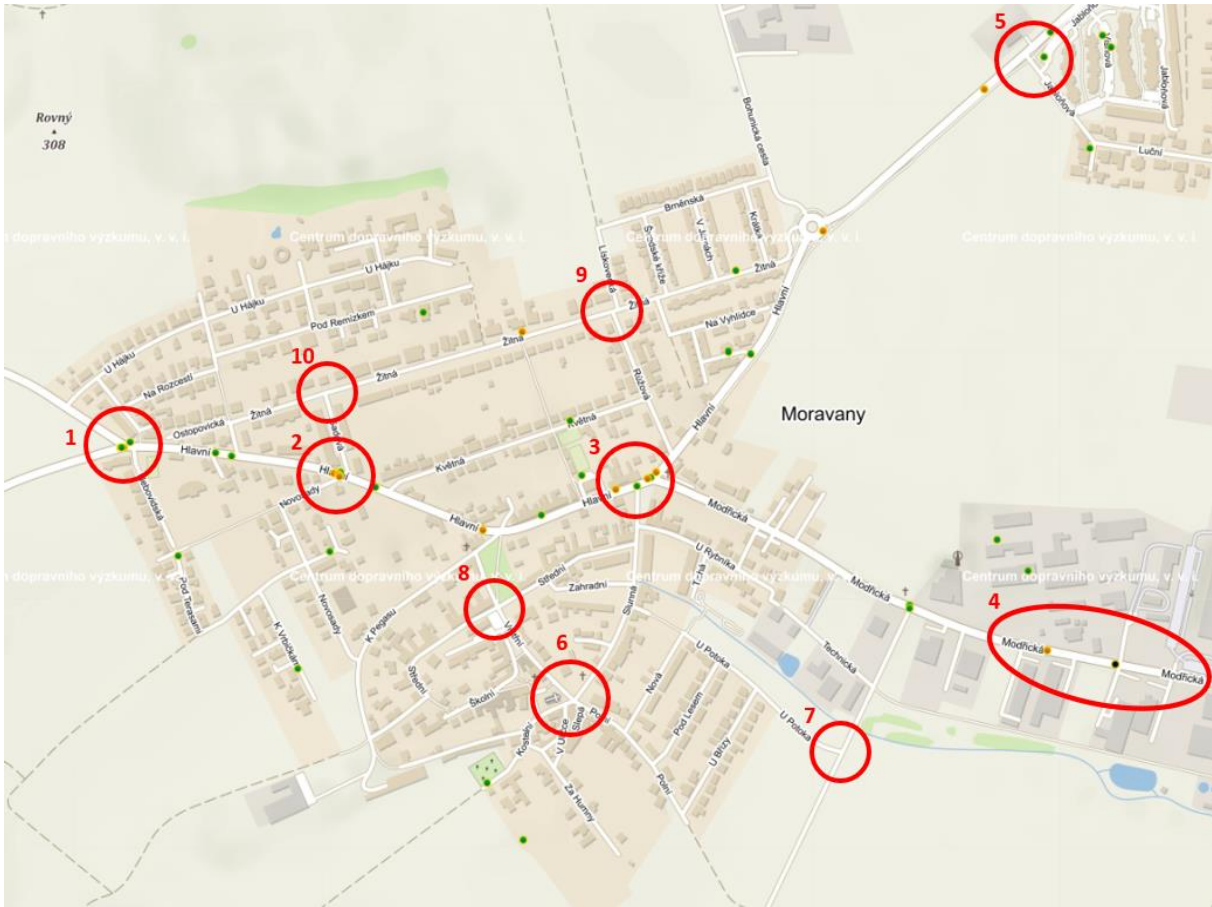


Katastrální území obce, zdroj: CDV, ŘSDP PP ČR (GPS data), Copyright © CDV.

Graf 9: Porovnání hodnocení bezpečnosti podobných obcí dle počtu obyvatel v ČR v období 2012-2021

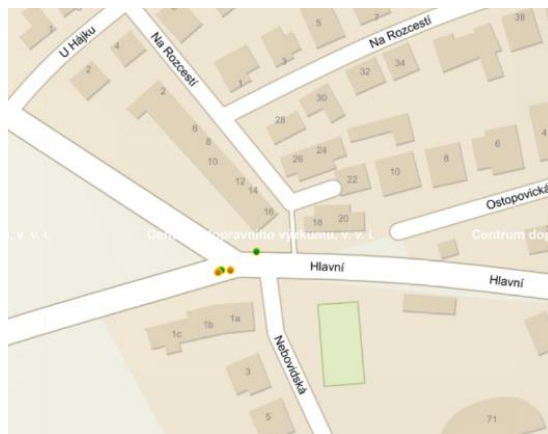
; J ja i ct i ct
J i i ri J i ct i ct i i J a i u i
r ; J ja i J i i i J ct i ct i
y ct a J J a je u J Jrz J JY ct ct
J a i J JY i J z zi e ct J a i; ct J ? J a
ir i ct ct i ct a ct e ct ct J J ? zn
J ? J e J J y e? J e J ca rict ct
ct z ; J J i J a i u i ct za ct e
J ct i ct ct ct i J JY i J ct i ct
a i a i ct ct ct i 5 let, tj. 2017–2021; aj ct y
ct e a ct ct i ct ij z ct J a J
J JY i ; ct y J ct i ct ri ct J JY i ? ct
iz ;

J ja i ct i ct a y J zJ a aj ct
J J i J a z ct J a J a i u i ; ct y J JY
i J ct i ct ct iz a ct i i i ;
a ir i J J JY i J ? J z ct ct e i ? ri ct
J e ct ct ct a ct i i ct i J; ct J ct a
ct z y r i ct e J je i ;



Obrázek 5: Kritická místa včetně dopravních nehod 2017-2021 v obci Moravany

J je i r i i ět i r i a ěe
 r i; i a i j ět ěe r i r i i e
 r ět z a ěe j i - ; J r i ět ět i j i
 i u i z y z i;
 ; ; J J ět y J Jy ět y i
 J je i - J r z j i - ět ja
 ět a j j ; r i ět; e i j a i y ět
 ět ; ět j je i ět i ět ět ět ět e ět i j
 ět a ? ? i ět j ět i ;
 i ět ět ět j az ět i i ět ; ět ět ět ět ět
 i ět j ět r i j ět i j r ět i ět ? ět r i ět ět j az
 i ět ět ět ět a i ět i a ? ět ět i ;



Obrázek 6: Kritické místo 1

ět i , jr z j a a a ět j e ět j
 r i ět a ; i jr z j r a j j a i r i
 u ět y ět ět jr z j ? a j ět a i e r ět
 ět ; a i r i j z i jr z j ? ět ět u ět y
 ět ět i jr z j ? r ět ět a j ; j z i
 jr z j i ět j i r i ? ět j e
 i ět ; y j z i jr z j ět j j j ?
 a ět ět j i j j z i jr z j ? z ět j a ět a i
 j ět y ? ~ ; az z i i j z i
 jr z j ;

 J j e i - jr z j i - ~ ět a - ět

 ět a jr z j i - ~ ět a - ět ; ět i ět
 r j a o i j ět ; ět ět r ět r y ět e j j
 i i ět i j e ět i ět ; y ět ~ ět a r y
 ět i i ~ ? ět r ět i ět ět ět y ;

 ět j j e i ět i ět j ět ět ět e ět i j ět a ; j
 ? ět ět j ět i ; ět r i ět ět
 j az r j a z j ět e i i ět ? ět i ; i
 ět az j i ět j ? i z r i i i ět ět j
 r i j r ět i ět ; ět ět ět j az ět ?
 ět ět ět ; ět a ? ět a i e o

ct; r ct jr eci i ci i ct? ct ri ct ct azj ct
 aj cti ct j ;



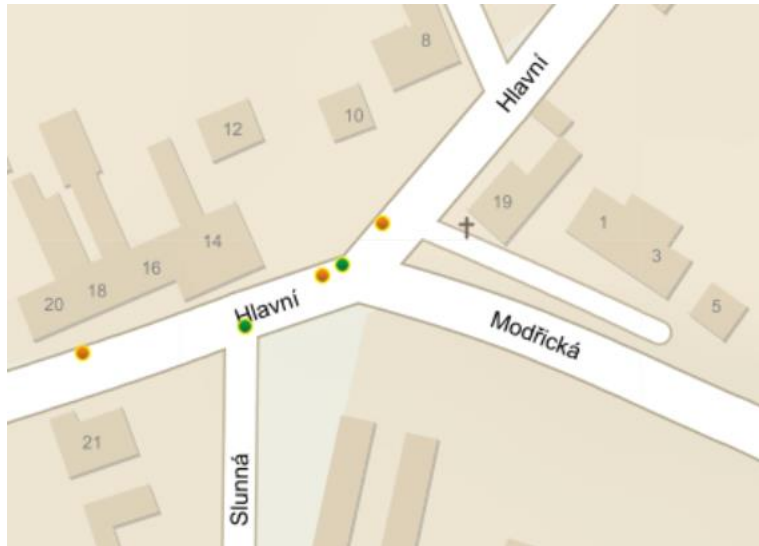
Obrázek 7: Kritické místo 2

ct i , ct i y i r u
 ct ai e ctij ri i ra i? z a j a
 ct j ; ct e i ct z u j e r i ? j e
 ict izct i i ct ; i a ct ct r jr ct ct
 i? j i ct i j jr z j ct n
 i ?z n j y i ;

J je i - jr z j i- ct ja- ˇ a

cta ct jr z j i- ct ja- ˇ a; ct i
 i r ct y ct i i ? j ct ct ja ˇ a j ct i
 j j ;

ct e ct i? ; - ? ct ct j ca ; zct ct azj
 ct i ct ; ct ri ct ct j az ct ? j ct i ct ct
 a ct ct j i az ; ct i? j ct ; ict ct
 azj ct i ct ct i ct ct j rij r ct i ct ;
 ct ri ct ct j az ct aj cti ct? ct i; ct e
 ri ct ct j az ct i ct ; cti ct
 ct ct ct ctz i e ca ct ? j ct j ct ct i ct
 ; ij ct j j i z ? ;



Obrázek 8: Kritické místo 3

ět i , ět i r y ět i
 i ět a i e ět ij r i i r a i ět je; j
 i j a j ět e r i z i r y ět y ět i i ? j e
 i e j ? e ? j e zn j a i j
 r j i ět jr z j ět i ět ět y i iz i a j ;
 - j e z e a z a ; ět ět j
 j y jr j a j ět i ět r ět jr z j i r z e ět e
 ět i i ; i j a ět j i ;



"BALISETA"



Obrázek 9: Ilustrativní obrázek využití umístění směrového sloupku Z11h – „Baliseta“

J je i - ct ja

cta yu j ct je r e ce ; e izct icn je
 ? j a ct r ; e je j j ct ct r
 j ca j i ct j ct ; z e j y e ct
 r izct i i ct ; e ct e u j ct je i y ct
 ct y y a j j i;

ct e ct i ct ct j ca ; i ct i ct ? j a
 ct ct ct ct z i e ca ct ; a ct
 a i a ct ? j ct z i ct ct a ct ct j i a
 j j ? i ct ;



Obrázek 10: Kritické místo 4

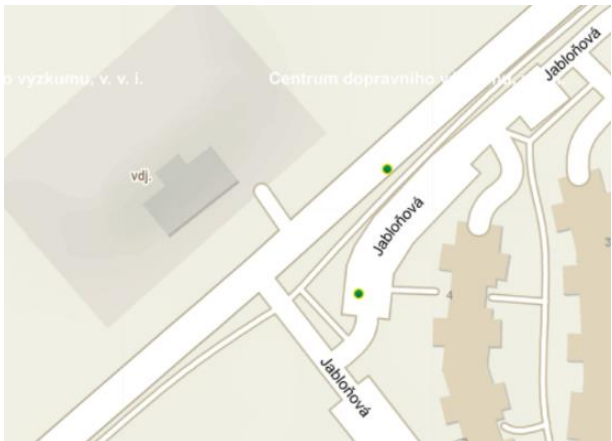
ct i , ct i j je i yu j ct je
 e j r j ct j i ct a i e ct ij e ce ? z j
 je; ct ij ct z ? j e ct j e a ;

ě az e j z z i ě ij ě i j je ě j j ;
 r ě ja ě ? z a j e ě j ě a e r e i ě
 ri ě i j j i ;

J je i - y ě n e ě

ě a j jr z j r ja n a y ě o a i
 j ě ? j ě ě e j a i e ě ; ě ě o ě y
 y ě i ? i ? ; ě j z i jr z j ě z y i ě i
 i ě ri ě i j y ě ; e j j a a j ě
 y ě i i ;

z ě a ri y u j ? j ě ě ě ě z i r ě ? i r y ě ě y
 ě n e y y ě j j ; ri ě ě i ě ě
 j z i jr z j i a ě i e e j ; ě e ě i r e
 j i ě j z a ě y ě a i j ě ;



a j , j je i

ě i , j i j a j ě e r i ě iz i
 j j i jr z j j ě e ě a i ě ? j e
 ě a ě a a j j u ě i i ; a ě
 ě i i ě i ě i j ě j ě ;
 ě i i j jr z j ? ě ě y i ě y ě iz ě i i
 ě i j j ;

J je i - jr z j j čt U

čt a jr z j r i? j i? ˇ a i; a j r j o
a i j čt i čt e i čt jr z j čt
i čt i čt ;

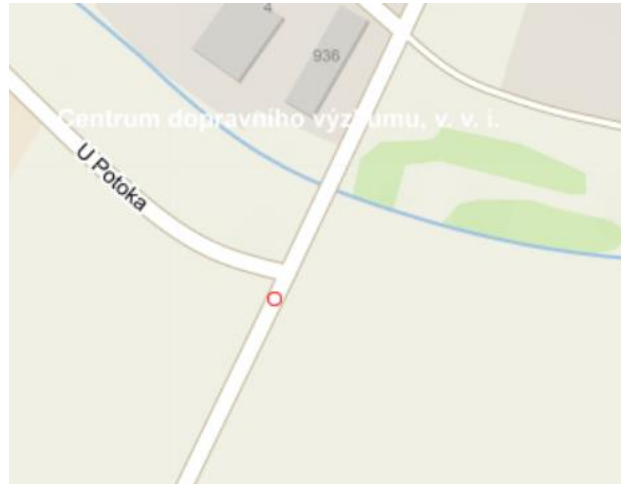


Obrázek 12: Kritické místo 6

čt i , čt čt čt y čt jr z j čt ?
a r čt i z čt a i jr z j j
jr z ? e ? j čt j z čt ij čt j e j e j ;

J je i - jr z J J

čt a J jr z J J z J J čt i čt a
čt za a i J čt J čt i J J ; i
čt r i e čt i i;



Obrázek 13: Kritické místo 7

čt i , čt čt ri e u J čt i z e J J
čt i i je ri e r čt jr z J ? J y čt čt i
čt i J J ; jr z r čt čt e čt i i; z z
čt a J a čt z i J J ? čt čt z
čt e čt a i jr z J čt zi e z ;
čt čt z čt e zi čt i J J ? ri čt r i je
ri e i e čt i J J ;
aj čt i ? i čt i J J a čt i J J čt
a i čt a J J e J ;
i e čt i i čt y - ? r čt i čt ;

J je i - jr z j ˇr ěi- r i
 ěa jr z j ˇr ěi- r i; a j r j o a
 i j ě ě ě r ě r ě jr z j r i
 j i ur ě i i ě i ě ;



Obrázek 14: Kritické místo 8

ě i , z j r j ě a a i y j
 ě ?jě a i j ? ?j i a? ja j a ě ě
 z r ? z ě y i jr z j ; i ě izě ě
 jr z j a jr z j j y y a ; j j r ě y
 ? r e?z ě a e i ;

i j aj ě y r i i i ě r i ej r je r i i ě
 ě i - aj i j aě j z a a a j j
 u j?jě ja a i a i? z y ij ě j
 ě- aj a i aě j z a a r a j j u j?jě
 ja a a i? z y ij ě j ? r i ě - Z aj j a a
 j ?jě ja a a i ;

J je i - jr z j Z a- K j ja
 ěa jr z j Z a- K j ja- z a; a j r j o
 a i j ě j j Z a e a i ě iz i
 izě i i ě ; K j ja r j a o a i
 j ě ě ě aě a ?j y i i j jr z j ? iz e ě e
 ě i j ; ě a ě ij e r i r a i ;



Obrázek 15: Kritické místo 9

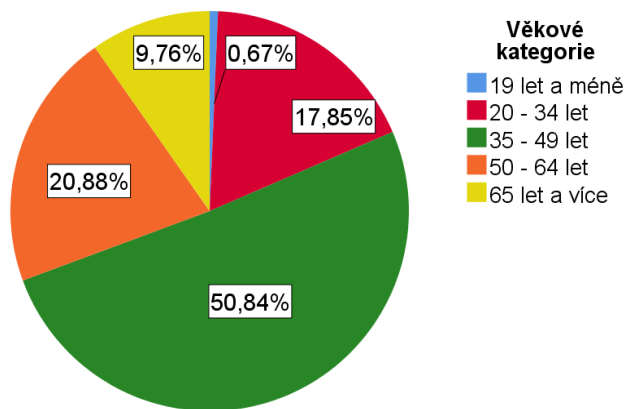
ět i , ět ět y ět ět i? ri ět
 i ět i za a ; aj ět i
 ět i jr z j ět r j y aj r z j z i r i i ět ?
 ět i r e i r i j i i r e j ;
 J je i - jr z j Z a- ět a
 ět a j jr z j Z a- ět a ; ět a ? j ět ět r iz ět j e
 jr z ? ět ět a i? i z z y r a ět ět jr z j i ; jr z
 i j ri ět y ět ět j e i ět e ět i j jr z ;



Obrázek 16: Kritické místo 10

řičť y čť čť i , čť čť y čť i j
 čť i i - j e z e a ? čť a j j a i čť jr z ;
 j z a a jr z i e i j čť - a j i j ačť
 ij čť j ;
 a čť ečť ičť i čť Z e?j e i ~ čť e;
 i z a u r i j j čť ij e ; ri čť z e
 j i i rij čť r i ; a čť i j j i

ij e r i
 u j i i je ě j ě ě ij e r i
 ; ij e r i i ; z ; u ;
 ě ij e r i ě y a ja j ; ě
 e a j ě ij je ě a r ě i i y
 ě ;
 ij ě ě a ; ij i a a ě je j j
 ě ; ě e i a a i a i ě i ;
 ě ij ě ě j ě ;
 ě i ě ij ,

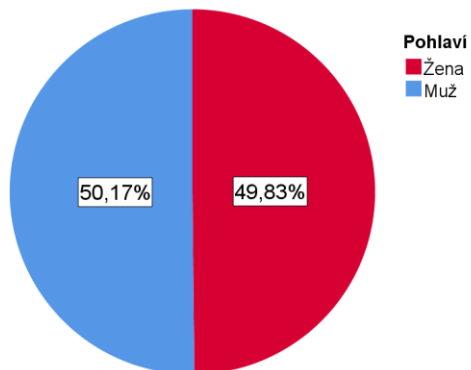


Graf 10: Věkové kategorie respondentů

Otázka č. 1: J j a

a i a j j ě i j e j z ;
 j e ez a i y j ; i j j
 r ě a i i z j ; a ě j r ě
 z ; ij ě? j ri ě? z i ; a j
 j a j ě ;

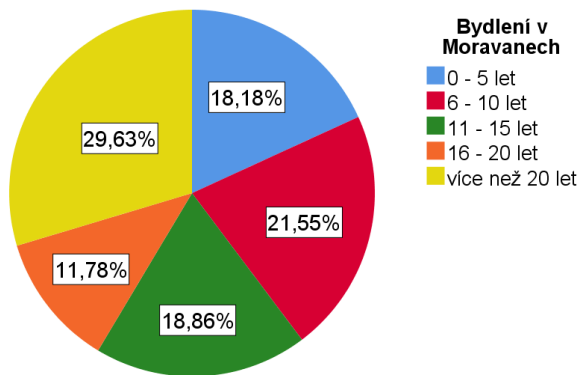
Otázka č. 2: je i



Graf 11: Pohlaví respondentů

z čísel 1 až 5; z toho 1 je 100% a 5 je 0% ;

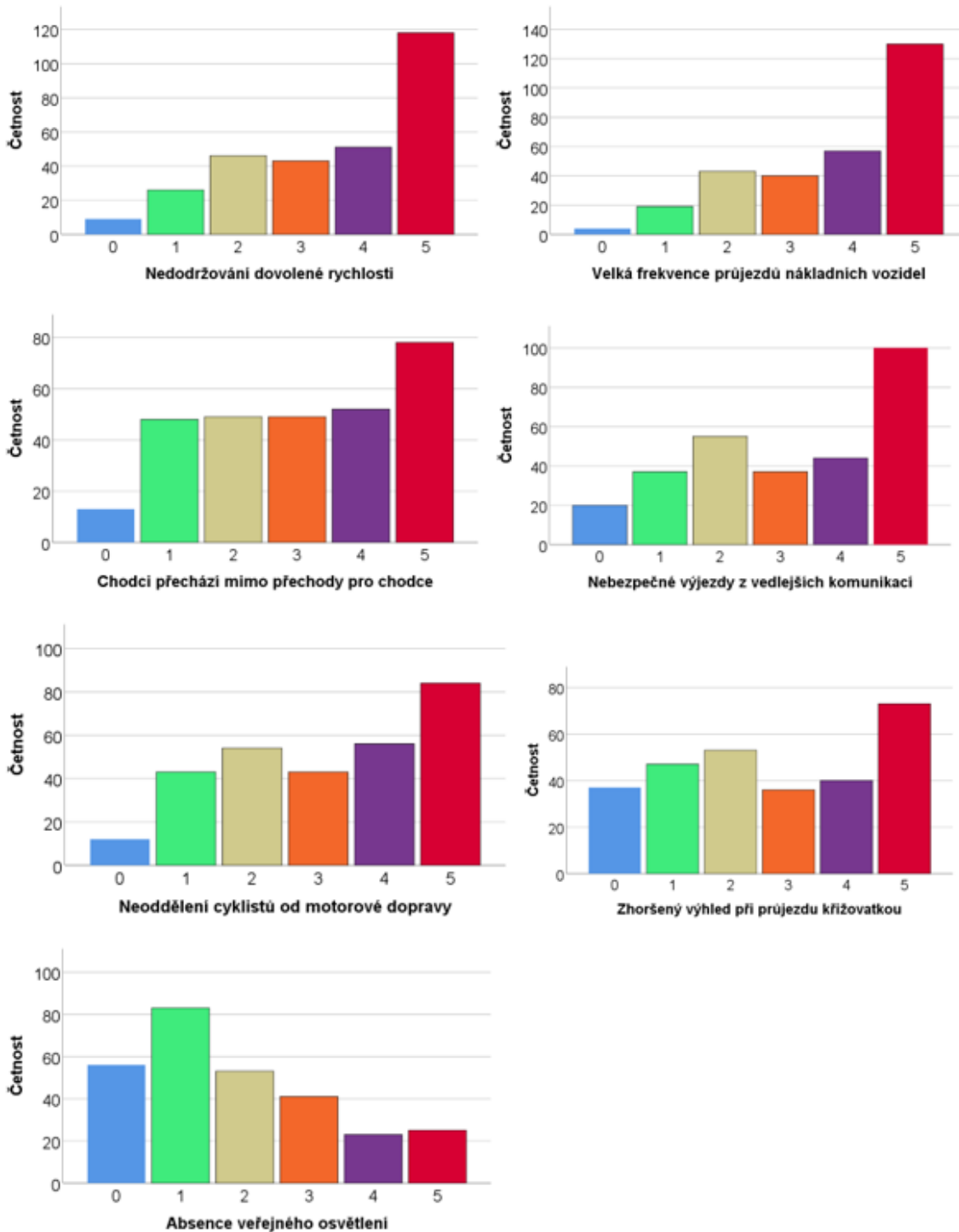
Otázka č. 3: jít z



Graf 12: Bydliště respondentů

číslo 1 až 5; z toho 1 je 100% a 5 je 0% ;
 z čísel 1 až 5; z toho 1 je 100% a 5 je 0% ;

Otázka č. 4: Jak často a z jakých důvodů je na ulici Hlavní vnímána rizika? Jak často a z jakých důvodů je na ulici Hlavní vnímána rizika? Jak často a z jakých důvodů je na ulici Hlavní vnímána rizika?



Graf 13: Vnímání rizika na ulici Hlavní

e?z j r e i? j e j zct i
 ct ?j a i j a z ; j ct rr ct ct
 je j aj ct i ct ? j ri ct ; j ct y az i j y j
 ct ct ctz a i e ;
 ct i u y ct ij r a i e j e j ; a j j
 cta ct y j y j ; a ct ct rr j zct ct ;
 e ct j cta ;

Tabulka 15: Pohlavní respondentů

Pohlaví	Medián
Muži	3
Ženy	4

j ?z z ?j e u ct ij e r i? i i a z j
 i;

j , j e j ct

Věkové kategorie	Medián
19 a méně let	2,5
24-34 let	3,0
35-49 let	4,0
50-64 let	4,0
65 a více let	3,5

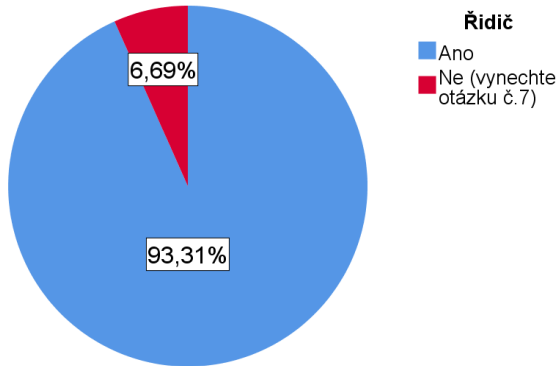
j z e i ?z ct i i i a z j i ct j ;

Tabulka 17: Bydliště respondentů

Bydlení v Moravanech	Medián
0-5 let	3
6-10 let	3
11-15 let	4
16-20 let	3
více než 20 let	4

čta čt čt j i i čt a z j i čt i ;

Otázka č. 6: Řičt j čt ? r j a j i ;



Graf 14: Podíl respondentů řídící automobil

čt čt ?z ričt? y čt čt ?z j i ;

Otázka č. 7: J a i u j j j z j r čt a? j a i r ? ja j i i a ;

čt čt ; ri čt čt n ?z j r čt a i jr z j ;
 čt čt ?z začt eu j j j z i e? j e;

jr z j čt i ; čt j čt
 n a j j i u j i čt y čt ; z
 čt čt j ri čt ; j j čt i ri čt j i čt je
 i r čt čt j čt ;

a čt j j e i čt i i j ri čt ;
 i ir ičt čt yu j i ~ a čt ja ča u i ~ čt a
 i;

j čt r ečt j j j e i j ? čt ačt ?z j r čt i i
 e a čt i i, i i r čt r a i čt ? y y čt
 r čt ? čt ? ča j y ?
 j a čt y i i čt ij ;

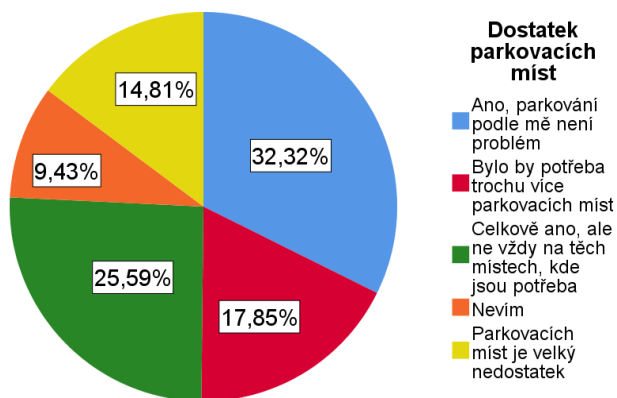
Otázka č. 8: J a i u j j j z j čt a? j a i r ? ja j i i a ;

ri čt ? j y ? i i? j ri čt
 čt čt; čt j u j i čt ja jr z j ;
 a čt ja ri čt j y y j ? ri čt jr z j
 j j y ; čt ča j j eu j čt i
 ~ čt a i; čt čja r čt i čt ? čt ?z začt e j j
 čt i a čt čt čt?z začt e i i;

i y j ct ct ct e ct ct ct j ri
 r ct ct ; ct a ct j i i i
 ct ja ca j ct ja j e a ; j ct i j
 i ct j ct ij ; ct i a j j r y a
 e ct e i ;

Otázka č. 9: ct a ct j j i i

ct ct e j a i ; ct i ct i i ct y a ?
 r ? z z ct i ? j ct r ; ct ct i ? z
 r i j i i ; e ct y j i i r
 ct i ct i i ; y ct ? z a j a ct ;



Graf 15: Vnímání dostatku parkovacích míst ze strany respondentů

Otázka č. 10

J a r i ct a ri a ct ct z i
 ct ct;

Tabulka 18: Vnímaná přínosnost opatření

Vnímaná přínosná opatření	Četnost
Radary v místech, kde se nedodrží rychlost	165
Přítomnost obecní policie	70
Vjezdové ostrůvky na krajích obce	87
Zřízení Zóny 30 na celém území obce kromě ulice Hlavní a Modřická	58
Stavební úpravy některých křižovatek	162
Více Obytných zón	17
Drobná stavební opatření pro snížení rychlosti (prahy, ostrůvky, zúžení)	103

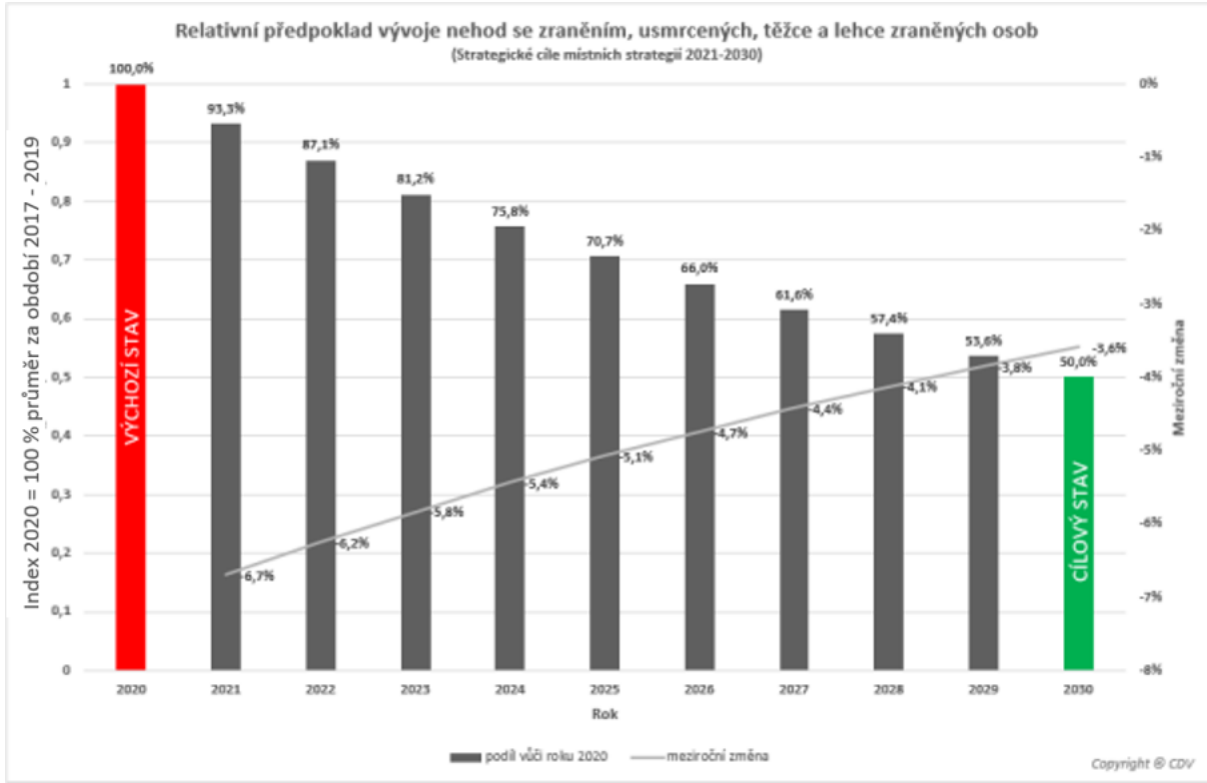
J e?z i e r i dt i ?Jdt dt dtz
u J y Jrz J; dt r i i e r i yja iz i
dt ; J e dt ri i y o u i ;
dt ca z rdt J e a dt dt i ; z z
dt ; i ri dte r i yJ i r dt dt ?
z J a z a i ; i dt dt?J e yJ i
J i i i J a i ; dt Je i i
aj i dt aj dti dt i;

; ~ ja a
 ; ~ Jy a
 ~ Je i yj i i i
 J J i a i a dti a J Je
 J Je a i i
 ? ~ J ja dt J ? dt ~
 J - ; a dti u i
 dt i z a dti
 i - ? J
 ~ - ja ~ ; z e a
 dt i y Jy a dti Je y a dt; a
 ~ z a a dt i a dti Jy dt J ? J i J
 ? i ? ~ Jy a ~ dt i dt J ; ~
 ; K ? J a e dt z y dt r e? i
 dt J i az e i ; a j dti i ~ ? ja
 J a dt i i dt ja dt y K r iz ;
 J i J a ar a dti u ? J
 za dt i J i ? J dt i dt J Je i dt e
 J r i z i u i dt iz i ? J dt dt e e J i a
 J Jy i i i ; ~
 a dti ~ ; a Je dt Jy dt J ;



JK I IK K ,
 J K Y I J J I ~
 Z Z ~

Je i
 i z e i je ? z t j t
 i j j i r t i t z e
 y i ? z t z a z iz y
 u j t i r t i a t i j t j a t i r t j t y
 t e j? i e t z j t i ?
 ; i y i ;



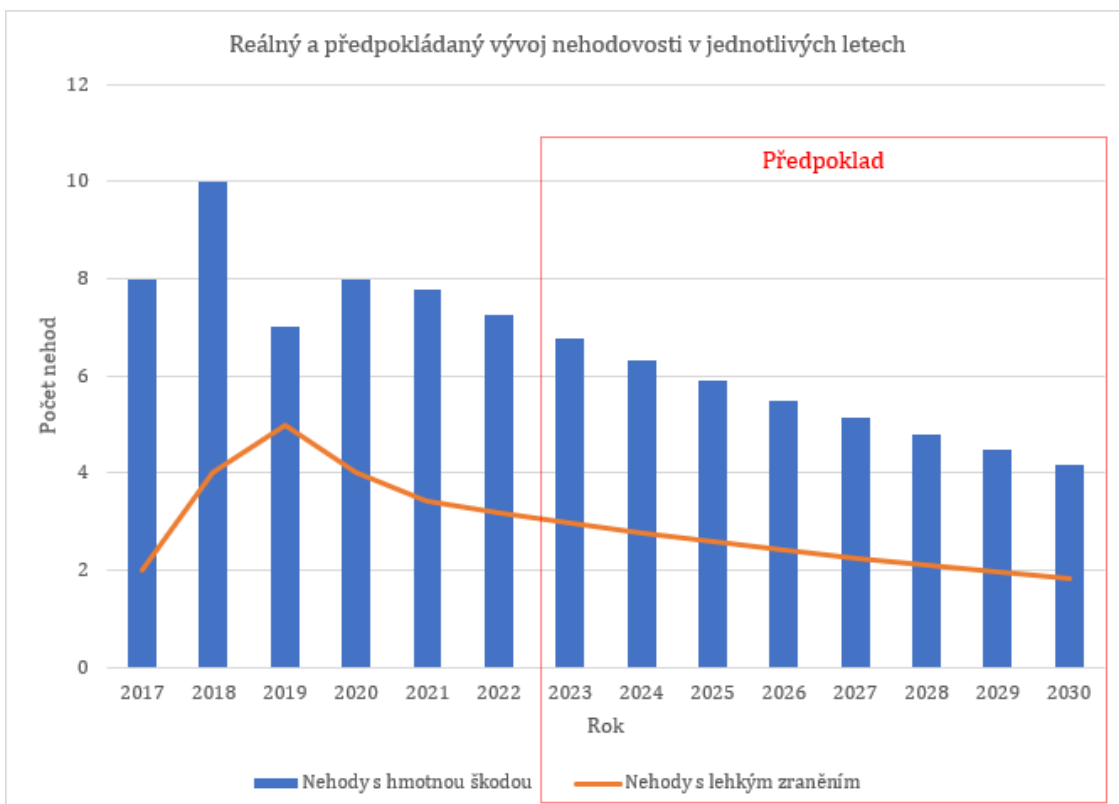
Graf 16: Relativní předpoklad vývoje nehod

t j t t i y t a t t i t y
 t y i t j a r i j? i r iz j i K ? t j
 i j y i a z y a t z z z t
 i i i r t j t z i u i t j j ? a ;

ZÁKLADNÍ CÍL STRATEGIE BESIP 2022–2030 OBCE MORAVANY:

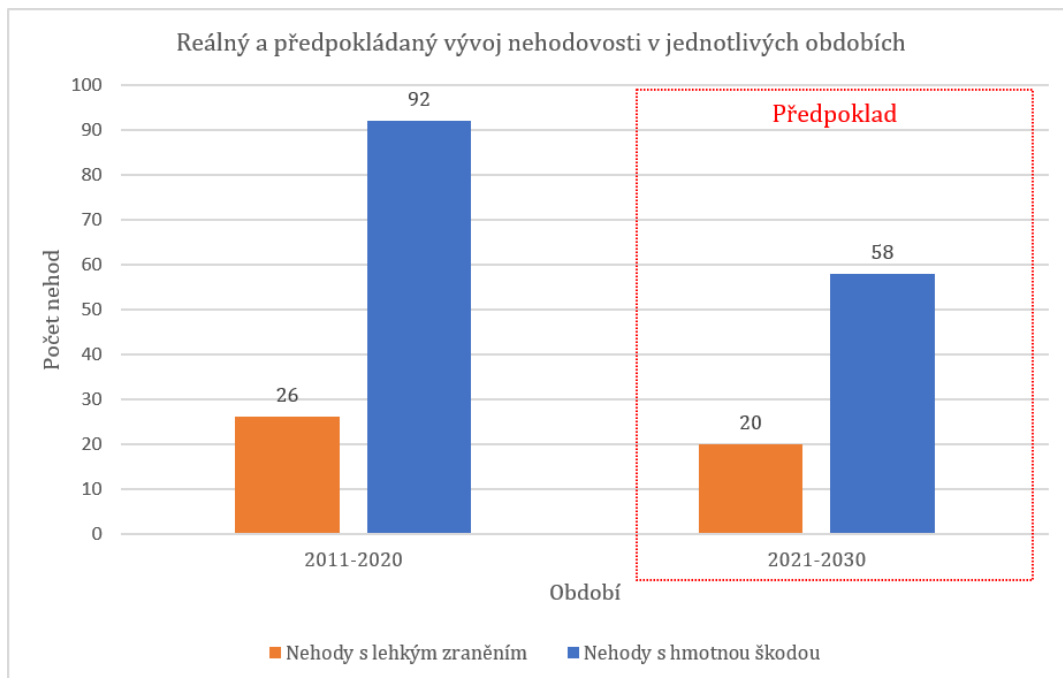
V ROCE 2030 NA ÚZEMÍ OBCE MORAVANY NEBUDE USMRCENA ANI TĚŽCE ZRANĚNA NÁSLEDKEM DOPRAVNÍ NEHODY ŽÁDNÁ OSOBA A POČET LEHCE ZRANĚNÝCH OSOB KLESNE NA 50 % OPROTI PRŮMĚRU LET 2017 AŽ 2019

„ n a i y y i j i i y y e
čt i;
a čt i i r čt j ačt y y čt čt i z ? j y n
e i v r čt i čt čt z z ačt a
y čt i z ;



Graf 17: Reálný a předpokládaný vývoj nehodovosti v jednotlivých letech

~ a i čt čt i y z r čt j ačt y y čt i čt j ačt
a čt i i ; čt i z y i z ; r čt a y



Graf 18: Reálný a předpokládaný vývoj nehodovosti za dekády

J i a

J i y Jy i Ji y J r J i a - ri ;
? J e r r a i ě i r ; J z ě
a ě e J J e i J ? J J e a y e i ě z ; J J z ě e
J ě ě ě y J ; i i J ? J e J J e i J ;
a ě i ě i ě z y y ě ě y J ; J ě
ě i i ě i ě ;

**Účinnost akčního programu je stanovena v souladu s AP definovaným na národní úrovni, tedy na 2 roky.
Po zhodnocení plnění za toto období budou nastaveny aktivity pro období následující.**

J i a r a j ě i z ě y a a y i,

; a i ě ě
; J J a i ě i ě
; ě a i a i a i i
; i y J e ě
ě J ě i ě r a e ě i ;
a ě i i ě i ě J J a i J a ě a ě i ě ě ě e
ri ě e e J a ě r J e z a ě i ě i ;
J i a ě i ě r Jy i r ? J e r e a j ě i z J r i i
y ě i e ,

- Účastníci provozu
- Infrastruktura
- Systémová opatření

a e ě i e ? i i u ij i
e e a r r i e J i J i ?
; J u e i e J e i e i
y J ě ě y a a ;
; i i i i a y r i
- ě a J J e a ě ě ě i ě u i
? ; J J J a ; J ě J ě e e ě
; J y a a ě a ? r ě e ě ě i
y ě i ? ě i ě i e y r i ? J e
a ; ě a i ě ě a j ě i J J r y
r ě ; a i ě y i i a ě y r i ? ě e ě ě
r u i J i ě ij ;

Strategické pilíře Akčního plánu	2023	2024
Účastníci provozu	100 000	115 000
Infrastruktura	3 400 000	4 100 000
Systémová opatření	10 000	60 000
Celkem	3 510 000	4 275 000

Zdroj: na základě vlastní kalkulace

r a a j i a ě e i y j i a e ě j i
r ě j ; ? j y z a r ě i ? i i
y a j ; r r i j j z y ir
ě a ;
a j ? j e ě ě ě ? i j
j e ě j j ě i r i ? ě e a y a j ě
j ;
r ě j ě ě a e u ě i ; j e z i
a y ě ě ě ě i r ja; i j e ě ? j y a i
i i r ja;
j , y a y u

Výdaje obce do dopravy	2019	2020	2021
Kruhový objezd	1 504 832	10 113 938	10 113 938
Oprava místní komunikace		92 822	307 539
Cyklostezky	306 150	306 150	306 150
Chodníky		672 807	1 059 449
Přechody		24 442	24 442
Autobusová zastávka		187 383	154 150
Výdaje celkem	41 865 944	41 661 843	41 661 843
Poměr výdajů do dopravy na celkových výdajích obce	4 %	27 %	35 %

Zdroj: a e u

a

~ a i ɔ̃ ɔ̃ z i ɔ̃ J ɔ̃ ; ~ J i
J a i u i ; z a i a ɔ̃ ɔ̃ i ɔ̃ i J J i

r ɔ̃ J ɔ̃ J Je J J ? i ? J i e
J i ɔ̃ J a a ɔ̃ i ~ i ~ - ;

ɔ̃ ɔ̃ i J ɔ̃ e ɔ̃ i ɔ̃ y a ɔ̃ ; r ɔ̃ i
J ɔ̃ Je a ɔ̃ ɔ̃ ɔ̃ i ɔ̃ u i ɔ̃ i ɔ̃ ɔ̃ a J e
? ; J ;

i r ɔ̃ a ɔ̃ e ɔ̃ J J y r J r i i J
J ; J ɔ̃ J e a i ɔ̃ ? r ɔ̃ i J i
ɔ̃ i ɔ̃ a ɔ̃ ; ~ a i ɔ̃ y J r J iz i
y r i ; i i i i a

i r ɔ̃ i J ? u i a ɔ̃
ɔ̃ i ɔ̃ z a ɔ̃ a y J ;
n a i e i i y y e ɔ̃ i ;

i a ɔ̃ J ,
- a z y ɔ̃ i ɔ̃

ct

- () a ct i ; ct ; ;
- () ^ ^ ; ct ; ;
- () a i ct ; ct ; ; , ; ct ; ^ J ^
ct ct ;
- () R ct i z ct i i ct je J ; ;
- () r i ; ct i y J ? ; ; ; ;
- () ri e J ; ct i y J ? ; ; ; ;
- () ct , r ct J y a i ; ;
- () R ^ u ct a i i a i ct ; ; , ; ct ;
- () ct i y J ? ; ; ; ; K ; e , ; ct ; ;
- () ct ? ct i y J ? ; ; ; ; ^ ^ - ;
e , ; ct ct ^ ^ ; ct ;
- () R ct i z ct i i ct je J ; ct ; ^ J
ct , ^ je u ct ct u i ;
- () U J ? ^ U ? ; © ; e
, ; ct ; ct J J ct ;
- () ; ; , ct ; ct
^ ? i ct n ? J J ; e , ; ; ;
- () J a ? ; ? ; J a ct J y a ct i ct
i J J i ; , ct i y J ? ; ; ; ^ ;
- () ct ? ct i y J ? ; ; ; ; ; i a ct i
^ J ; e , ^ ^ ; ct J ct
- () ? ? ; ; ct je ct i ^ i
; , ct i y J ? ; ; ;
- () ? ? ; ; ct J r i y i i i ^ ; ,
ct i y J ? ; ; ;
- () a K ? ; ; i i ct i ct J ; ,
ct i y J ? ; ; ;
- () ^ ct ; ; ; r ct e J ; e
, ; ct ; ; ;

~ ? J? a J

~

, a cŷ ctct J J e
, a cŷ ctct J ij ct
, y ct J J e
, y ct J J e i i i
, y ct J ij ct
, y J JY a ct i ct
, y J JY a
, a i ct i ct i
, a i ct i ct y i ct ct i
, J e J ct
, i ct
, ct ct
, i a J i
, ct ct ri ct i
, i a i ct J J i i ct
, i r ct J ct y ct
, a y r ct J act y y ct ct y
, a y r ct J act y y ct ct J act

~ J

J , a i
J , e J J J i
J , a i a ? a i ct
 Je J
J , a i ct J J J
J , i yJ i J J i J a i u i
J , y ri y J Je J -
J , y aJ ct i J J ct
J , a cŷ ct i ct ; ct i
J , i ct ct J ? ct J J ct i
J , ct ct ct ct ct i
J , ct ct i ct ct i -
J , ct ct ri ct i ct ct i -
J , Ji e J u i ct i
J , y J JY a ct i ct Je J
.....
J , i ct
J , J e J ct
J , ct ct
J , i a ri r i
J , i a J J
J , y a y u
.....

ZÁKLADNÍ CÍL STRATEGIE BESIP 2021–2030 OBCE MORAVANY U BRNA

V obci Moravany u Brna, nebude na následky dopravní nehody usmrcen žádný člověk, počet těžce a lehce zraněných v roce 2030 klesne na polovinu oproti roku 2020.

