

Oznámení vlastníkům pozemků v obci Moravany u Brna o vstupu na pozemky

Vážená paní starostko,

dovolujeme si Vás informovat, že Správa železnic, státní organizace, bude na území obce Moravany u Brna, k.ú. Moravany u Brna (č. k.ú. 698504), pořizovat širší mapové podklady potřebné pro přípravu **vysokorychlostní tratě RS 1 VRT Velká Bíteš - Brno**. Mapové podklady zpracuje dodavatel geodetických prací – HRDLIČKA spol s r.o.

Pro řádný návrh stavby je mapováno území, které je širší, než bude využito pro vlastní umístění nové železniční trati. Mapování širšího území je nezbytné pro správný návrh stavby a jejich vazeb na okolí. Rozsah mapovaného území je patrný na přiložené situaci.

Geodetické práce budou probíhat v období od července do listopadu 2022. Vstup a vjezd na pozemky bude pouze v rozsahu nezbytně nutném a s maximálním ohledem k dotčeným pozemkům (v souladu s § 7 zákona č. 200/1994 Sb., o zeměměřictví a o změně a doplnění některých zákonů souvisejících s jeho zavedením, ve znění pozdějších předpisů). Oznámení vlastníkům dotčených pozemků probíhá vyvěšením na úřední desku obce po celou dobu trvání zakázky.

Rádi bychom Vás ujistili, že práce budou prováděny s ohledem na charakter místa, kterého se naše činnost bude týkat, a se snahou o minimalizaci negativních dopadů na předmětnou lokalitu. Místo bude zároveň vždy uvedeno do původního stavu.

V souvislosti s výše uvedeným si Vás dovolujeme požádat o spolupráci a shovívavost při realizaci prací.

Geodetické práce budou prováděny na základě smlouvy uzavřené mezi společností HRDLIČKA spol. s r.o. a Správou železnic, státní organizací, která je investorem akce.

Podrobné informace o projektu jsou dostupné na adrese www.spravazeleznice.cz/vrt. Pro dotazy veřejnosti související se stavbou VRT je zřízena e-mailová adresa vrt@spravazeleznice.cz.

Žádáme Vás tímto o zveřejnění tohoto oznámení prostřednictvím úřední desky obce a ponechání vyvěšeného oznámení po celou dobu probíhajících prací.

Děkujeme Vám za spolupráci.

Ing. Petr Pavelka

HRDLIČKA spol. s r.o.

Přílohy:

- Leták Správy železnic
- Celkový rozsah mapovaného území
- Rozsah mapování na území obce

Geodetické práce pro vysokorychlostní trať

Obce v okolí připravované VRT Vysočina fáze I
červenec – listopad



Prosíme vás o spolupráci při geodetických pracích souvisejících s přípravou vysokorychlostní trati. Geodeti zaměří terén pro připravovanou vysokorychlostní trať a vytvoří potřebné mapové podklady.

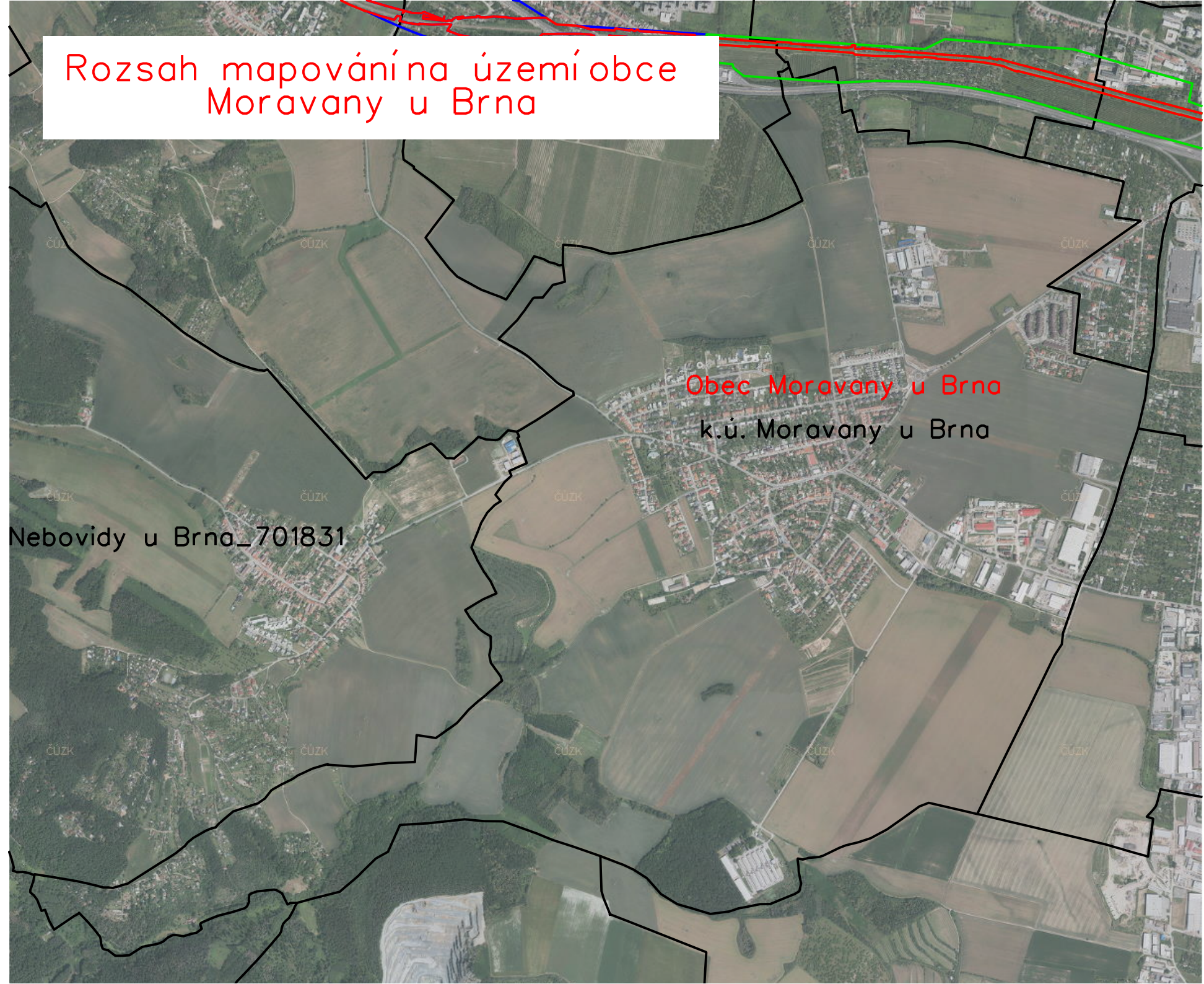
Vaše dotazy rádi zodpovíme také na e-mailu vrt@spravazeleznic.cz.

Omlouváme se za případné nepříjemnosti a děkujeme za spolupráci.

VRT Velká Bíteš - Brno - celkový rozsah mapovaného území



Rozsah mapování na území obce
Moravany u Brna



Obec Moravany u Brna
k.ú. Moravany u Brna

Nebovidy u Brna_701831

čůzk

čůzk

čůzk

čůzk

čůzk

čůzk

čůzk

čůzk

čůzk

čůzk

čůzk

čůzk

čůzk