

Změna č. 9 ÚPO Moravany - odůvodnění v.č. II.1

Koordinační výkres 1 : 2 000

LEGENDA - Změna č.9 ÚPO Moravany
ORGANIZACE ÚZEMÍ

- hranice zastavitelné plochy
- hranice plochy se změnou podmínek využití
- plochy s platným územním rozhodnutím

PLOCHY ŘEŠENÉ ZMĚNOU č.9/1

stav	návrh	
	BD	bydlení v bytových domech
	PV	plochy veřejných prostranství
	PV	plochy veřejných prostranství s protihlukovou stěnou

LEGENDA
ORGANIZACE ÚZEMÍ

- hranice katastru
- hranice zastavěného území
- hranice zastavitelné plochy dle změny č. 1.04

stav	návrh	výhled	
BV			bydlení v RD
	SO	SO	plochy smíšené - bydlení s obč. vybaveností (změna ÚPO 1.04)
TV			plochy technické infrastruktury
			orná půda
			silnice III. třídy
			účelové komunikace

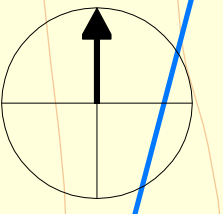
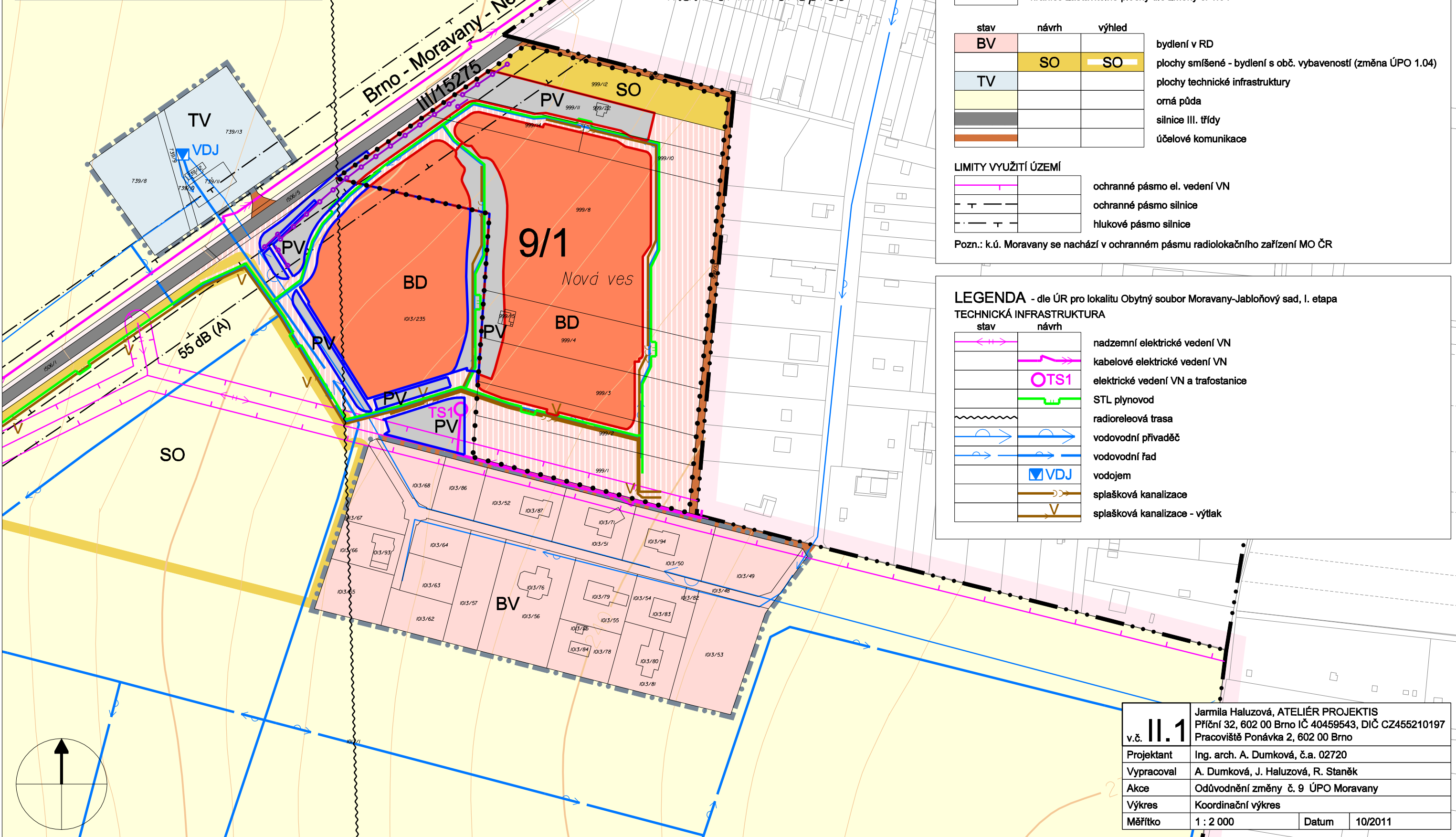
LIMITY VYUŽITÍ ÚZEMÍ

- ochranné pásmo el. vedení VN
- ochranné pásmo silnice
- hlukové pásmo silnice

Pozn.: k.ú. Moravany se nachází v ochranném pásmu radiolokačního zařízení MO ČR

LEGENDA - dle ÚR pro lokalitu Obytný soubor Moravany-Jabloňový sad, I. etapa
TECHNICKÁ INFRASTRUKTURA

stav	návrh	
		nadzemní elektrické vedení VN
		kabelové elektrické vedení VN
	OTS1	elektrické vedení VN a trafostanice
		STL plynovod
		radioreleová trasa
		vodovodní přivaděč
		vodovodní řad
	VDJ	vodojem
		splašková kanalizace
		splašková kanalizace - výtak



v.č. II.1	Jarmila Haluzová, ATELIÉR PROJEKTIS Příční 32, 602 00 Brno IČ 40459543, DIČ CZ455210197 Pracoviště Ponávka 2, 602 00 Brno		
Projektant	Ing. arch. A. Dumková, č.a. 02720		
Vypracoval	A. Dumková, J. Haluzová, R. Staněk		
Akce	Odůvodnění změny č. 9 ÚPO Moravany		
Výkres	Koordinační výkres		
Měřítko	1 : 2 000	Datum	10/2011