

VÝŠKOVÁ POKROPLA
POUŽITÍ
UMOŽNĚNÍ
MORAVANY

VODOVODNÍ ŘAD II.
HDPE DN150 - dl.
PŘELOŽENÍ KABELU VN
DĚLKY 450m

PŘELOŽENÍ KABELU VN
DĚLKY 450m

KN MORAVANY

VODOVODNÍ ŘAD I.
HDPE DN150 - dl. 858,0 m
KN PŘÍZŘENICE

PŘELOŽENÍ KABELU VN
DĚLKY 450m

KABEL VN DO CHRÁNKY
OSAZEN DO CHRÁNKY
DĚLKY CCA 15m
PŘELOŽENÍ KABELU VN
DO CHRÁNKY

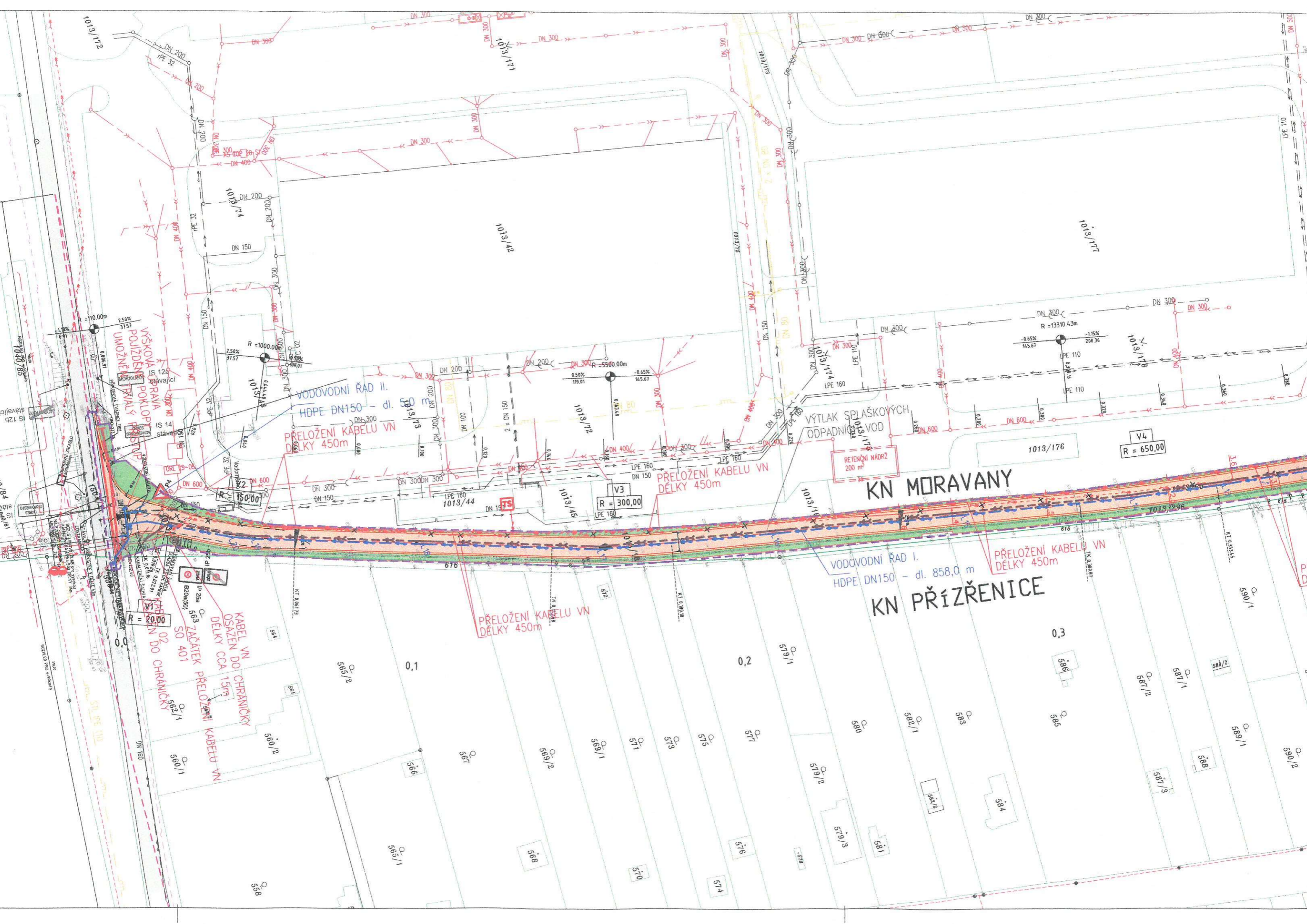
PŘELOŽENÍ KABELU VN
DĚLKY 450m

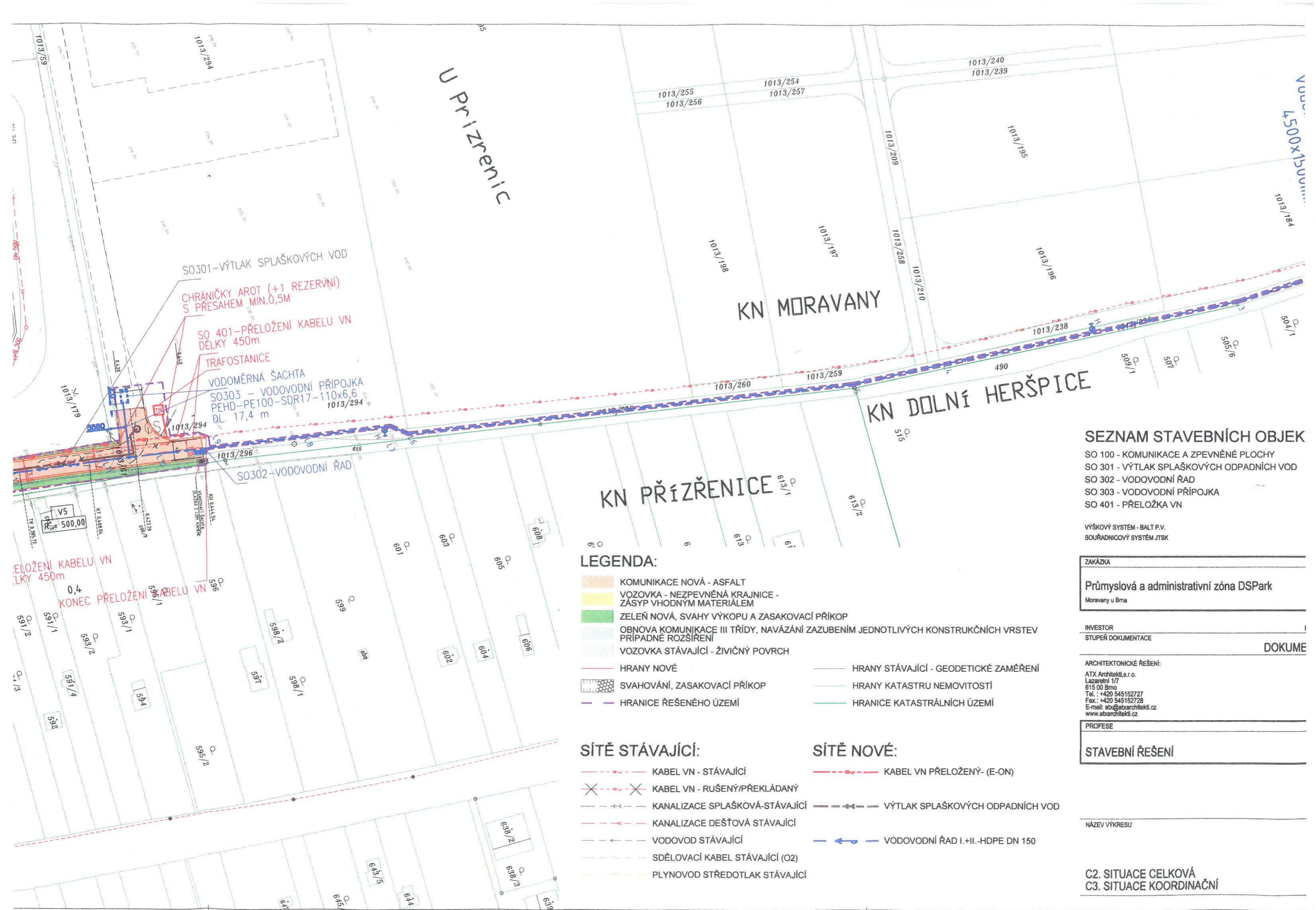
VÝTLAK SPLAŠKOVÝCH
ODPADNÍCH VOD

RETENČNÍ NÁDRŽ
200 m³

V4
R = 650,00

V3
R = 300,00





U Prizrenic

KN MORAVANY

KN DOLNÍ HERŠPICE

KN PŘÍZŘENICE

SO301 - VÝTLAK SPLAŠKOVÝCH VOD

CHRÁNIČKY AROT (+1 REZERVNI)
S PŘESAHEM MIN.0,5M

SO 401 - PŘELOŽENÍ KABELU VN
DĚLKY 450m

TRAFOSTANICE

VODOMĚRNÁ ŠACHTA
SO303 - VODOVODNÍ PŘÍPOJKA
PEHD-PE100-SDR17-110x6,6
DL. 17,4 m

SO302 - VODOVODNÍ ŘÁD

ELOŽENÍ KABELU VN
DĚLKY 450m

KONEC PŘELOŽENÍ KABELU VN

LEGENDA:

- KOMUNIKACE NOVÁ - ASFALT
- VOZOVKA - NEZPEVNĚNÁ KRAJNICE - ZÁSYP VHDNÝM MATERIÁLEM
- ZELEŇ NOVÁ, SVAHY VÝKOPU A ZASAKOVACÍ PŘÍKOP
- OBNOVA KOMUNIKACE III TŘÍDY, NAVÁZÁNÍ ZAZUBENÍM JEDNOTLIVÝCH KONSTRUKČNÍCH VRSTEV PŘÍPADNÉ ROZŠÍŘENÍ
- VOZOVKA STÁVAJÍCÍ - ŽIVIČNÝ POVRCH
- HRANY NOVÉ
- HRANY STÁVAJÍCÍ - GEODETICKÉ ZAMĚŘENÍ
- SVAHOVÁNÍ, ZASAKOVACÍ PŘÍKOP
- HRANY KATASTRU NEMOVITOSTÍ
- HRANICE ŘEŠENÉHO ÚZEMÍ
- HRANICE KATASTRÁLNÍCH ÚZEMÍ

SÍŤ STÁVAJÍCÍ:

- KABEL VN - STÁVAJÍCÍ
- X KABEL VN - RUŠENÝ/PŘEKLÁDANÝ
- KANALIZACE SPLAŠKOVÁ-STÁVAJÍCÍ
- KANALIZACE DEŠŤOVÁ STÁVAJÍCÍ
- VODOVOD STÁVAJÍCÍ
- SDĚLOVACÍ KABEL STÁVAJÍCÍ (O2)
- PLYNOVOD STŘEDOTLAK STÁVAJÍCÍ

SÍŤ NOVÉ:

- KABEL VN PŘELOŽENÝ- (E-ON)
- VÝTLAK SPLAŠKOVÝCH ODPADNÍCH VOD
- VODOVODNÍ ŘÁD I.+II.-HDPE DN 150

SEZNAM STAVEBNÍCH OBJEK

- SO 100 - KOMUNIKACE A ZPEVNĚNÉ PLOCHY
- SO 301 - VÝTLAK SPLAŠKOVÝCH ODPADNÍCH VOD
- SO 302 - VODOVODNÍ ŘÁD
- SO 303 - VODOVODNÍ PŘÍPOJKA
- SO 401 - PŘELOŽKA VN

VÝŠKOVÝ SYSTÉM - BALT P.V.
SOUŘADNICOVÝ SYSTÉM JTSK

ZAKÁZKA
Průmyslová a administrativní zóna DSPark
Moravany u Brna

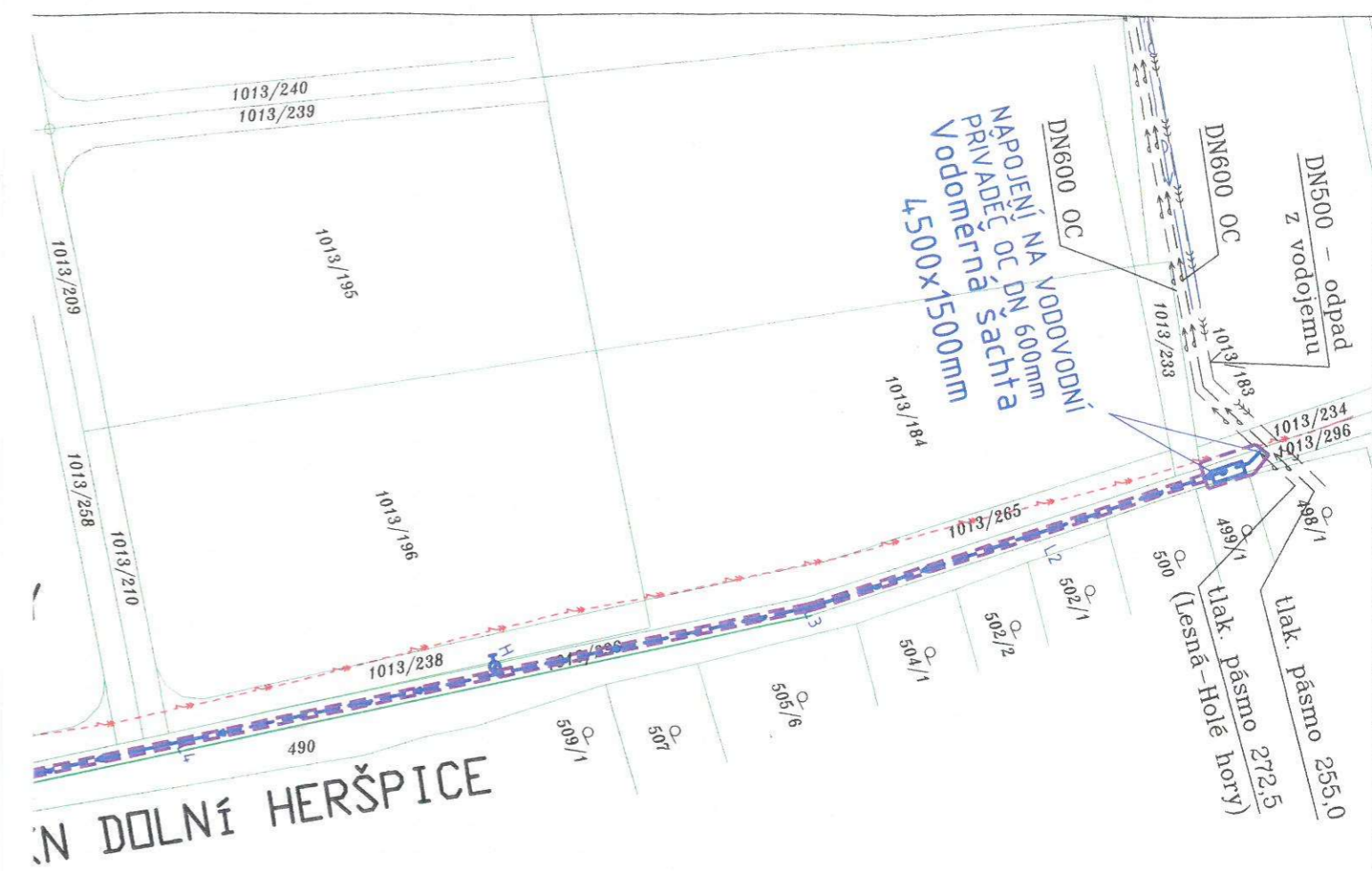
INVESTOR
STUPEŇ DOKUMENTACE **DOKUMENTACE**

ARCHITEKTONICKÉ ŘEŠENÍ:
ATX Architekti, s.r.o.
Lazaretní 1/7
615 00 Brno
Tel.: +420 545152727
Fax.: +420 545152728
E-mail: atx@abxarchitekti.cz
www.abxarchitekti.cz

PROFESE
STAVEBNÍ ŘEŠENÍ

NÁZEV VÝKRESU

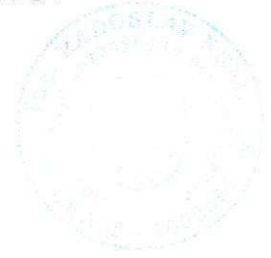
C2. SITUACE CELKOVÁ
C3. SITUACE KOORDINAČNÍ



SEZNAM STAVEBNÍCH OBJEKTŮ:

- SO 100 - KOMUNIKACE A ZPEVNĚNÉ PLOCHY
- SO 301 - VÝTLAK SPLAŠKOVÝCH ODPADNÍCH VOD
- SO 302 - VODOVODNÍ ŘAD
- SO 303 - VODOVODNÍ PŘÍPOJKA
- SO 401 - PŘELOŽKA VN

VÝŠKOVÝ SYSTÉM - BALT P.V.
SOUŘADNICOVÝ SYSTÉM JTSK



OTLIVÝCH KONSTRUKČNÍCH VRSTEV

Y STÁVAJÍCÍ - GEODETICKÉ ZAMĚŘENÍ
Y KATASTRU NEMOVITOSTÍ
ICE KATASTRÁLNÍCH ÚZEMÍ

- Ů:**
- KABEL VN PŘELOŽENÝ- (E-ON)
 - VÝTLAK SPLAŠKOVÝCH ODPADNÍCH VOD
 - VODOVODNÍ ŘAD I.+II.-HDPE DN 150

ZAKÁZKA
Průmyslová a administrativní zóna DSPark
Moravany u Brna

INVESTOR Radeton s.r.o., Bohuslava Martinů 818/28, 602 00 Brno
STUPEŇ DOKUMENTACE

DOKUMENTACE PRO ÚZEMNÍ ROZHODNUTÍ

ARCHITEKTONICKÉ ŘEŠENÍ:
ATX Architekti s.r.o.
Lazaretní 1/7
615 00 Brno
Tel.: +420 545152727
Fax.: +420 545152728
E-mail: atx@abxarchitekti.cz
www.abxarchitekti.cz

PROFESE	STAVEBNÍ OBJEKT
STAVEBNÍ ŘEŠENÍ	SO 100, 301, 302, 303, 401

ZODPOVĚDNÝ PROJEKTANT Ing. arch. Rostislav Jakubec

VYPRACOVAL Ing. Radoslav Král

NÁZEV VÝKRESU	DATUM	20.5.2016
	FORMÁT	5xA4
	MĚŘÍTKO	1:1000
	ČÍSLO VÝKRESU	PARÉ

C2. SITUACE CELKOVÁ
C3. SITUACE KOORDINAČNÍ

C.2, C.3