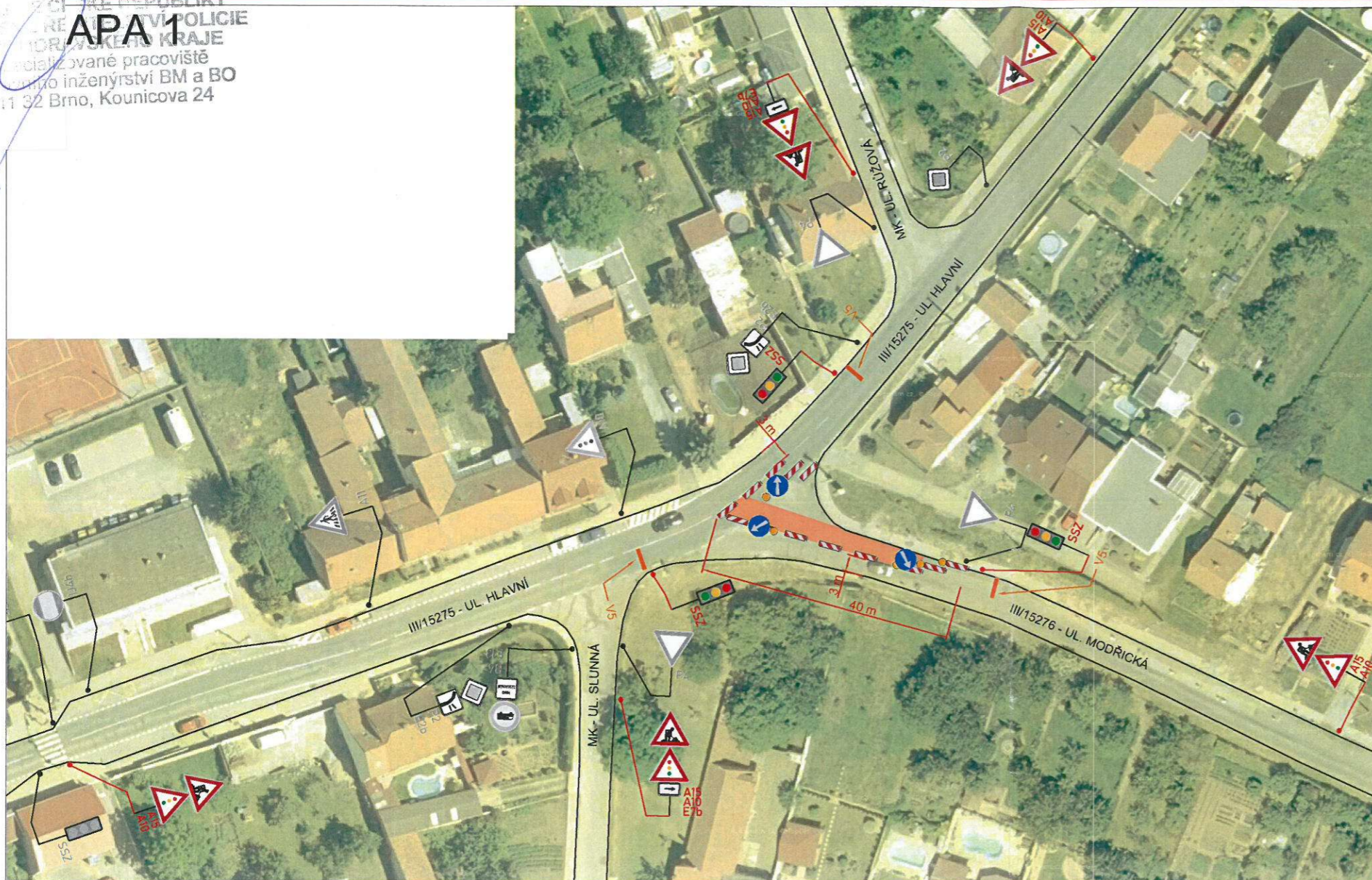


APA 1

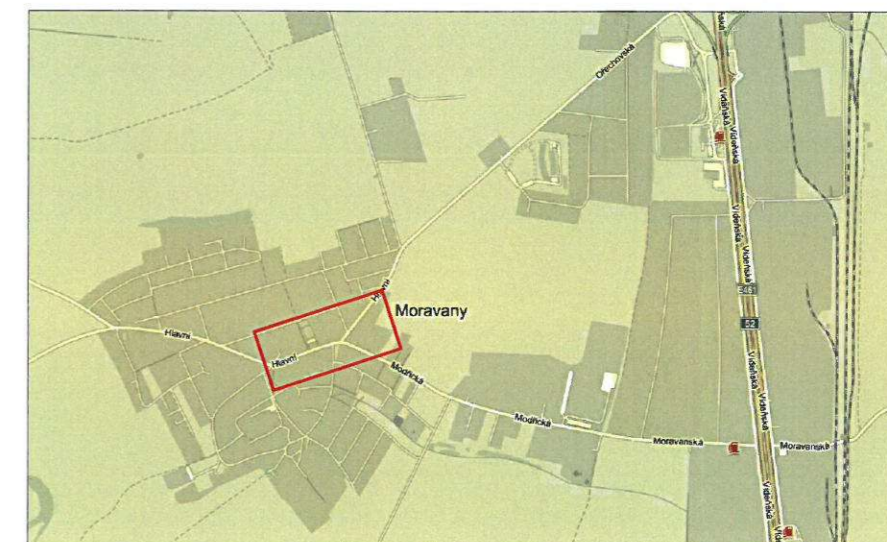


LEGENDA:

-  A15 PŘECHODNÉ DOPRAVNÍ ZNAČENÍ
-  IP4 STÁVAJÍCÍ DOPRAVNÍ ZNAČENÍ
-  IP4 STÁVAJÍCÍ DOPRAVNÍ ZNAČENÍ DOČASNĚ ZRUŠENÉ
-  PRACOVNÍ MÍSTO

POZNÁMKA:

Umístění přechodného dopravního značení dle TP č.66
 (Zásady pro označování pracovních míst na pozemních komunikacích)



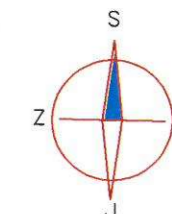
POLICIE ČESKÉ REPUBLIKY
 KRAJSKÉ ŘEDITELSTVÍ POLICIE
 JIHO-MORAVSKÉHO KRAJE
 Specializované pracoviště
 dopravního inženýrství BM a BO
 601 00 Brno, Kounicova 24

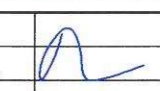
OV-ČS/54381-16/MS

MĚSTSKÝ ÚŘAD SLAPANICE
 odbor výstavby
 pracoviště Opuštěná 9/2
 656 70 BRNO -3-

9.9.2016 *Madaluh*

POLICIE ČESKÉ REPUBLIKY Krajské ředitelství policie Jihomoravského kraje Specializované pracoviště dopravního inženýrství BM a BO	
Odsouhlaseno dne: 22-08-2016	
Pod č.j.: KRPB - 196350-1	/ČJ-2016-0600DI
Dle § 25	zák. č. 13/1997 Sb.
§ 77	zák. č. 361/2000 Sb.
PLATNOST DO:	PODPIS:



Zodp.projektant: BEDNÁŘ		ZNAKOM Kompletní služby v oblasti dopravního značení
Vypracoval: BEDNÁŘ-ML.		
Kontroloval: BEDNÁŘ		
MÍSTO: Moravany		
AKCE: Dostavba kanalizace	Zengrova 4, 615 00 BRNO tel: 602 593 383	
	Datum: 1.8.2016	
OBSAH: Přechodné dopravní značení	arch. č. 17Z00065	Výkres č.: 1

ETAPA 2

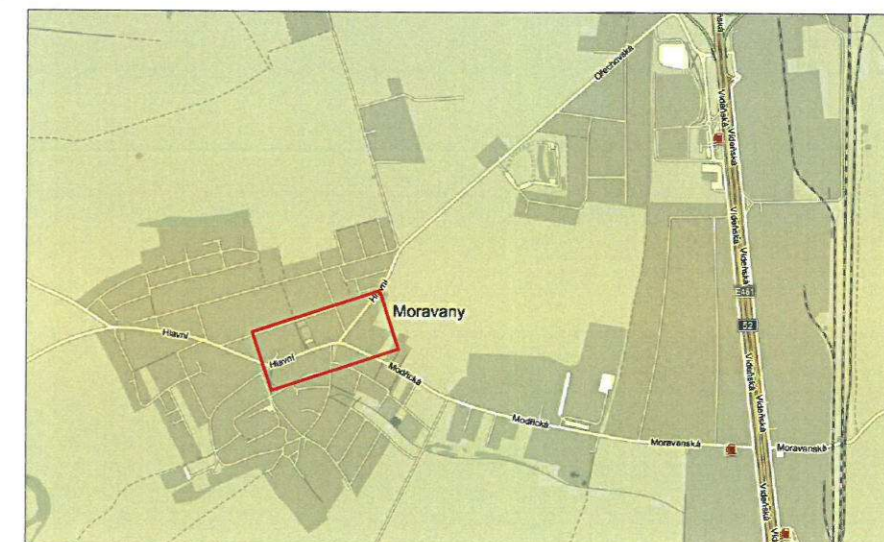


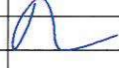
LEGENDA:

-  **A15** PŘECHODNÉ DOPRAVNÍ ZNAČENÍ
-  **IP4** STÁVAJÍCÍ DOPRAVNÍ ZNAČENÍ
-  **IP4** STÁVAJÍCÍ DOPRAVNÍ ZNAČENÍ DOČASNĚ ZRUŠENÉ
-  **PRACOVNÍ MÍSTO**

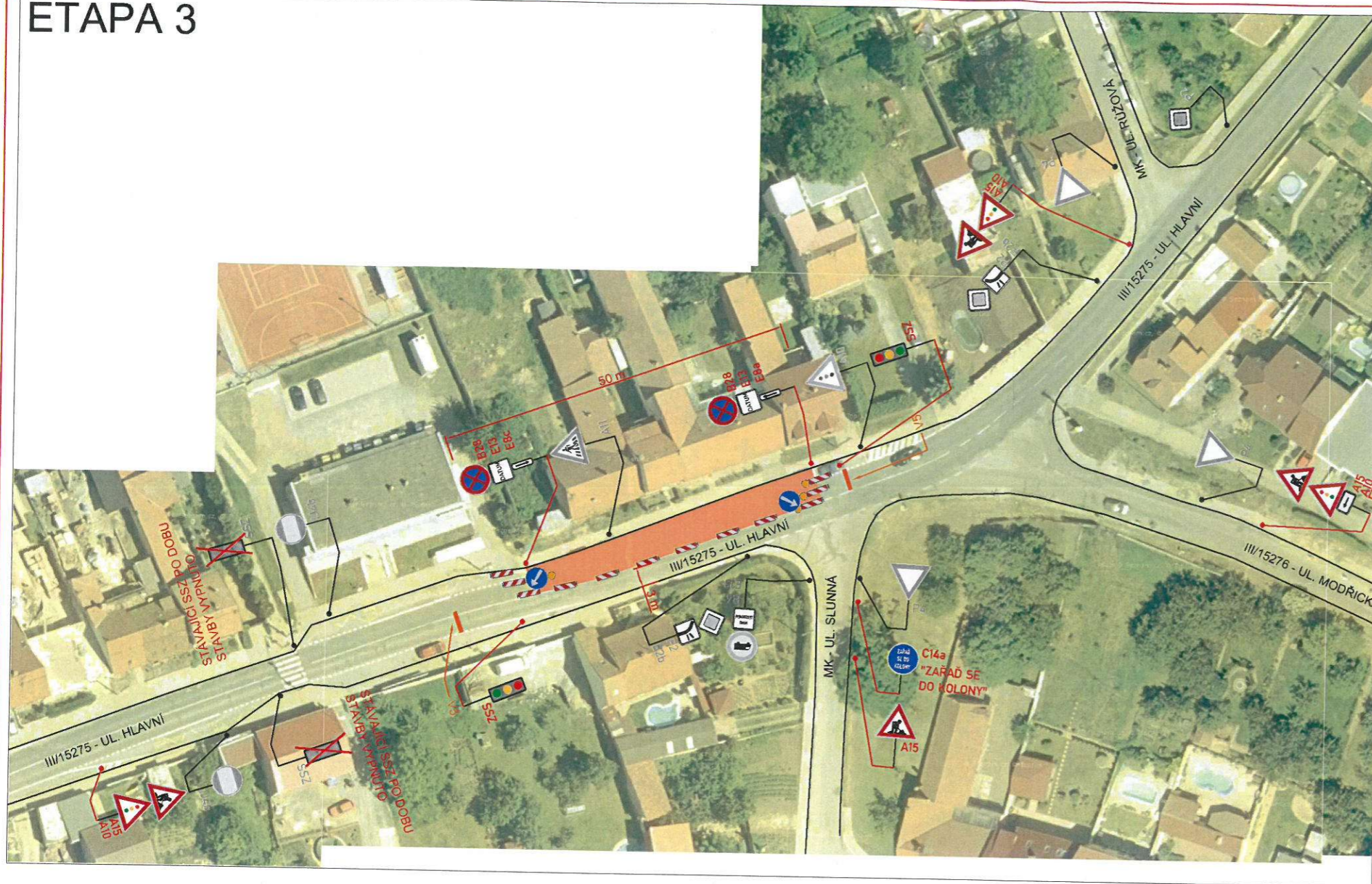
POZNÁMKA:

Umístění přechodného dopravního značení dle TP č.66
(Zásady pro označování pracovních míst na pozemních komunikacích)



Zodp.projektant:	BEDNÁŘ		ZNAKOM Kompletní služby v oblasti dopravního značení
Vypracoval:	BEDNÁŘ-ML.		
Kontroloval:	BEDNÁŘ		
MÍSTO:	Moravany		Zengrova 4, 615 00 BRNO tel: 602 593 383
AKCE:	Dostavba kanalizace		Dotum: 1.8.2016
OBSAH:	Přechodné dopravní značení		arch. č. 17Z00065 Výkres č.: 2

ETAPA 3

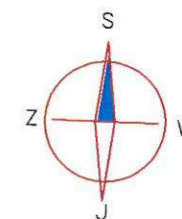
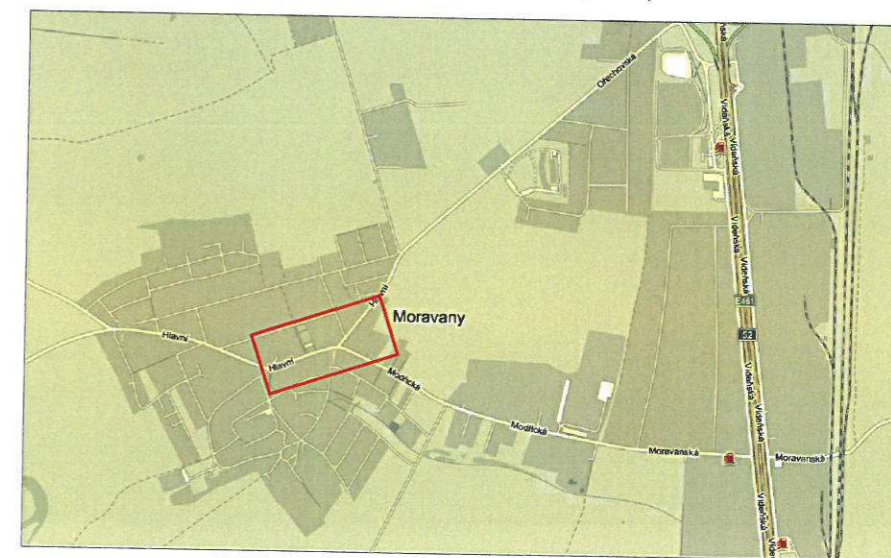


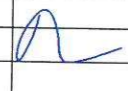
LEGENDA:

-  **A15** PŘECHODNÉ DOPRAVNÍ ZNAČENÍ
-  **IP4** STÁVAJÍCÍ DOPRAVNÍ ZNAČENÍ
-  **IP4** STÁVAJÍCÍ DOPRAVNÍ ZNAČENÍ DOČASNĚ ZRUŠENÉ
-  **PRACOVNÍ MÍSTO**

POZNÁMKA:

Umístění přechodného dopravního značení dle TP č.66
(Zásady pro označování pracovních míst na pozemních komunikacích)






Zodp.projektant:	BEDNÁŘ		ZNAKOM Kompletní služby v oblasti dopravního značení
Vypracoval:	BEDNÁŘ-ML.		
Kontroloval:	BEDNÁŘ		
MÍSTO:	Moravany		Zengrova 4, 615 00 BRNO tel: 602 593 383
AKCE:	Dostavba kanalizace		Datum: 1.8.2016
OBSAH:	Přechodné dopravní značení		arch. č. 17Z00065 Výkres č.: 3

ETAPA 4



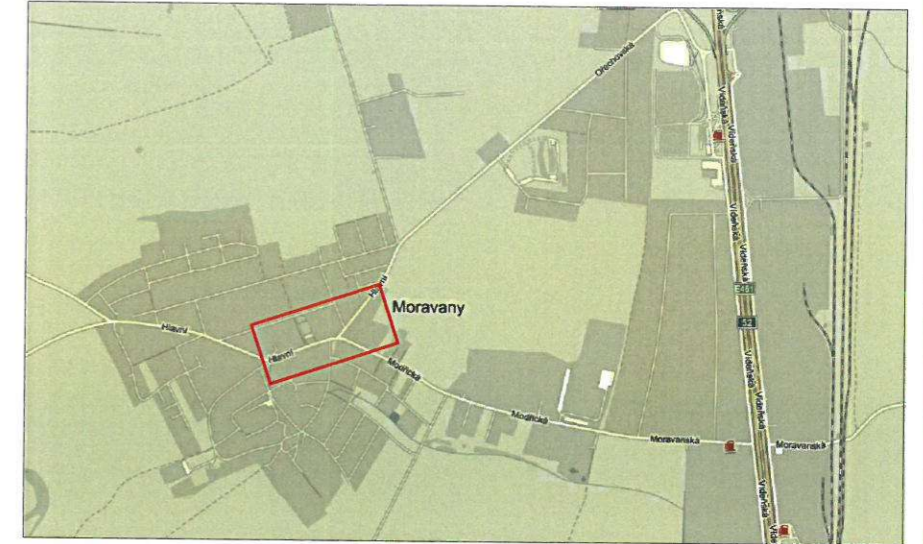
OPRAVA 31.8.2016 *[Signature]*

LEGENDA:

-  A15 PŘECHODNÉ DOPRAVNÍ ZNAČENÍ
-  IP4 STÁVAJÍCÍ DOPRAVNÍ ZNAČENÍ
-  IP4 STÁVAJÍCÍ DOPRAVNÍ ZNAČENÍ DOČASNĚ ZRUŠENÉ
-  PRACOVNÍ MÍSTO

POZNÁMKA:

Umístění přechodného dopravního značení dle TP č.66
(Zásady pro označování pracovních míst na pozemních komunikacích)

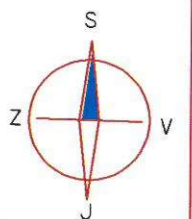


POLICIE ČESKÉ REPUBLIKY
Krajské ředitelství policie Jihomoravského kraje
Specializované pracoviště dopravního inženýrství BM a BO

Odsouhlaseno dne: 5-09-2016
Pod č.j.: KRPB - 196350-2 /ČJ-2016-0600DI
Dle § 25 zák. č. 13/1997 Sb.
§ 77 zák. č. 361/2000 Sb.

PLATNOST DO: _____ PODPIS: *[Signature]*

DODATEK ETAPA 4



Zodp.projektant:	BEDNÁŘ	<i>[Signature]</i>	ZNAKOM Kompletní služby v oblasti dopravního značení
Vypracoval:	BEDNÁŘ-ML.		
Kontroloval:	BEDNÁŘ		
MÍSTO:	Moravany		Zengrova 4, 615 00 BRNO tel: 602 593 383 Datum: 1.8.2016
AKCE:	Dostavba kanalizace		
OBSAH:	Přechodné dopravní značení		arch. č. 17Z00065 Výkres č.: 1